

willkommen bei nanofix

Lösungen für Handwerk und Industrie | Innovationen der Spitzenklasse | Made in Brandenburg

WIR ÜBER UNS

- ⇒ Sortiment mit fast 100 Spezialitäten
- ⇒ Qualitätskontrollen sind selbstverständlich
- ⇒ Geschulte Mitarbeiter beraten Sie kompetent
- ⇒ Wir stehen zum Standort Deutschland, ohne Wenn und Aber
- ⇒ Highlight: Jedes Produkt wird nach Bestelleingang frisch zubereitet
- ⇒ Wir bieten engagierten Menschen die Chance auf einen Arbeitsplatz

Innovative chemische und biologische Spezialprodukte, welche ökonomisch und ökologisch neue Maßstäbe setzen

Wir bieten Ihnen Produkte, die auf für den Anwendungszweck abgestimmt und für folgende Bereiche optimiert sind:

- Werterhaltung, Bautenschutz, Haus- & Gebäudetechnik
- Reinigungs- und Pflegematerialien
- Hautreinigungs- & Hautpflegeprodukte
- Industrielle Speziallösungen
- Kfz- und Wartungsprodukte

Wir sind nicht die Billigsten - aber was wir herstellen, funktioniert

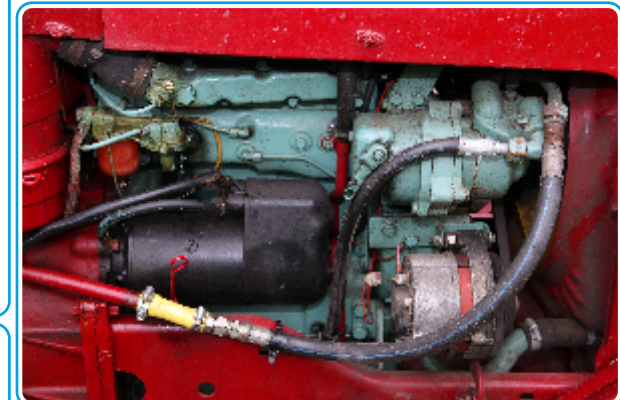


nanofix e.K. | am martinsberg 13 | D-14806 bad belzig
fon 033 846.900 020 | info@nanofix.de | www.nanofix.de

copyright © nanofix (22.09.2023)

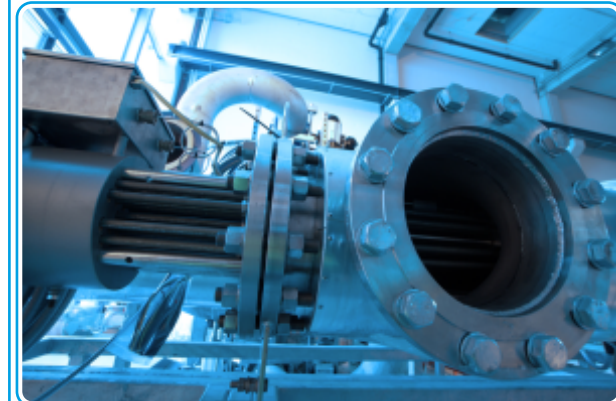
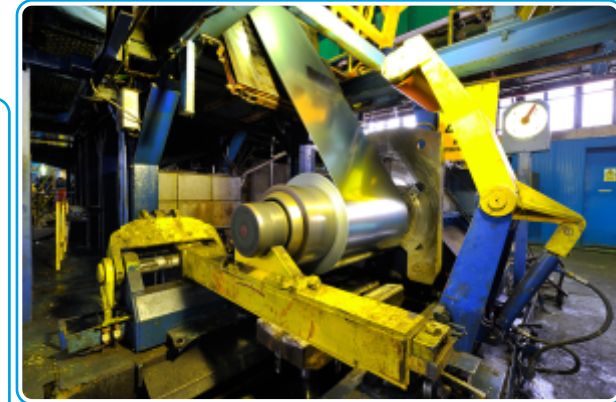
PRODUKTINFORMATIONEN

- ⇒ reinigt und entfettet Öle, Fette, Wachse, Ruß und schmierige Ablagerungen von nahezu allen abwaschbaren Oberflächen
- ⇒ optimiert für die All-in-One Reinigung in Werkstätten
- ⇒ sehr gut geeignet für die Anwendung in Ultraschallbädern
- ⇒ Phosphatfrei
- ⇒ Hochkonzentriert und wirtschaftlich durch die Verdünnbarkeit mit Wasser
- ⇒ sehr gute Oberflächenverträglichkeit
- ⇒ keine Flammpunkt-Problematik, da unbrennbar
- ⇒ enthält Korrosionsschutz
- ⇒ absolutly BASE kann im Sprüh-, Schaum-, Wisch- und Tauchverfahren angewendet werden
- ⇒ Systemreinigung (pur bis 1:5), Oberflächenreinigung (1:5 bis 1:50), Reinigungsmaschinen (1:30 bis 1:50), HD-Reinigungsgeräte (1:30 bis 1:80), Metallreinigungsanlagen (1:50 bis 1:100)
- ⇒ während der Reinigung von Metallen besteht Korrosionsschutz oberhalb von pH-Wert 9 und Metallteile können sofort nach dem Reinigen bzw. Spülvorgang lackiert werden (vorheriges trocknen vorausgesetzt)
- ⇒ hochwertige und intakte Lacke, Gummi, Kunststoffe, Fliesen und Beton werden bei sachgerechter Anwendung nicht angegriffen
- ⇒ im Zweifelsfall empfiehlt sich ein Verträglichkeitstest an unauffälliger Stelle



PRODUKTINFORMATIONEN

- ⇒ alkalisches Reinigungs- und Entfettungskonzentrat,
- ⇒ optimiert für die Reinigung von Metallreinigungsanlagen und Großflächen-reinigungsmaschinen
- ⇒ ideal für Systemreinigung von Bohrwerken - löst hervorragend Bohremulsionen und Schneidöle
- ⇒ kraftvoll zum Schmutz und dennoch schonend zum Untergrund
- ⇒ sehr gut geeignet für die Ultraschallanwendung
- ⇒ Hochkonzentriert
- ⇒ VOC frei, unbrennbar und Phosphatfrei
- ⇒ wirkt schaumarm bis 36 °C, darüber schaumfrei
- ⇒ absolutly BASE-AS wie angegeben nach folgender Dosierung mit Wasser verdünnen:
Systemreinigung (pur bis 1:5), Oberflächenreinigung (1:10 bis 1:50), Reinigungsmaschinen (1:30 bis 1:50), HD-Geräte (1:30 bis 1:80), Metallreinigungsanlagen (1:50 bis 1:100)
- ⇒ während der Reinigung von Metallen besteht Korrosionsschutz oberhalb pH-Wert 9 - Metallteile können sofort nach Reinigung, Spülvorgang und Trocknung lackiert werden
- ⇒ hochwertige und intakte Lacke, Gummi, Kunststoffe, Fliesen und Beton werden bei sachgerechter Anwendung nicht angegriffen - im Zweifelsfall sollte dennoch eine Verträglichkeitstest durchgeführt werden



PRODUKTINFORMATIONEN

- ⇒ reinigt und entfettet bohremulsionsführende Maschinen, Werkstattbereiche und Baumaschinen
- ⇒ optimiert für die zuverlässige Entfettung in Tauchbädern und Metallreinigungsanlagen
- ⇒ sicher in der Handhabung
- ⇒ optimiert für die Anwendung im Ultraschallbad
- ⇒ Phosphatfrei
- ⇒ Hochkonzentriert und wirtschaftlich durch eine hohe Verdünnbarkeit
- ⇒ sehr gute Oberflächenverträglichkeit
- ⇒ keine Flammpunkt-Problematik, da unbrennbar
- ⇒ Kein Gefahrgut im Sinne der Transportvorschriften
- ⇒ enthält Korrosionsschutz
- ⇒ Verwendet wird absolutly BASE-TN in der optimal wirkenden Verdünnung, abgestimmt auf die zu reinigenden Teile/Oberflächen
- ⇒ Nach Reinigung/Spülen/Trocknen kann sofort neu beschichtet werden (Lack/Pulver)
- ⇒ Beispiele für Verdünnungen (Laborwerte/Tests): Systemreinigung (pur bis 1:5), Oberflächenreinigung (1:10 bis 1:50), in Reinigungsmaschinen (1:30 bis 1:50), in Metallreinigungsanlagen/Tauchbädern (1:50 bis 1:100)
- ⇒ Hinweis: absolutly BASE-TN zeichnet sich durch eine exzellente Materialverträglichkeit aus - im Zweifelsfall sollte dennoch ein Verträglichkeitstest durchgeführt werden



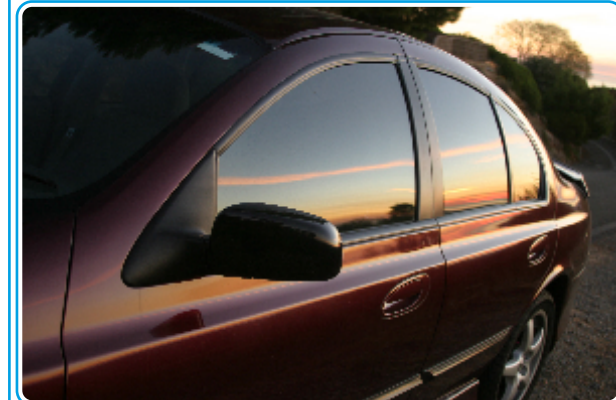
PRODUKTINFORMATIONEN

- ⇒ entfernt hartnäckigste Rückstände, die durch Backen, Grillen, Kochen und Räuchern entstanden sind
- ⇒ extrem starke Durchdringungsfähigkeit gegenüber eingebrannten Rückständen aus Stärke, Fett u. Ä.
- ⇒ arbeitet selbsttätig ohne mechanische Hilfe und löst dabei sogar Verkokungen
- ⇒ minimaler Reinigungsaufwand
- ⇒ Hochkonzentriert, sehr gute Standzeit
- ⇒ das Bad kann mit frischem Material ergänzt werden, wenn die Reinigungskraft nachlässt
- ⇒ schonend zu empfindlichen Backformen, häufig aus Aluminium (Teflon-Beschichtungen)
- ⇒ Teile in ein Tauchbad mit absolutly BTC einlegen und je nach Verschmutzungsgrad 2 bis 48 Stunden einwirken lassen. Das Produkt wird in Gebrauchskonzentration geliefert und muss nicht mehr verdünnt werden. Das Einlegen der Teile in erwärmten Zustand (ca. 40-70 °C) und ein Tauchbad mit einer konstanten Temperatur von 40 °C, verkürzen die Reinigungszeit
- ⇒ Nach dem Reinigungsvorgang alle Teile sorgfältig von Produktresten und aufgeweichten Anhaftungen befreien, wozu sich ein Hochdruck-Reinigungsgerät am besten eignet
- ⇒ Abtropfverluste müssen ausgeglichen werden, um die Abdeckung im Tauchbad zu gewährleisten und der sich absetzende Schlamm sollte bei Bedarf, nach Dekantieren der Flüssigkeit, entfernt werden



PRODUKTINFORMATIONEN

- ⇒ hoch angereichertes Reinigungskonzentrat für Scheibenwaschanlagen in Fahrzeugen
- ⇒ gewährleistet in den warmen Monaten die Reinigung der typischen Verschmutzungen, wie Insektenreste oder Vogel-Exkremente und beseitigt Blend- und Schmierfilme
- ⇒ keine Geruchsbelästigung
- ⇒ ein spezieller Anti-Kalk-Zusatz verhindert das Verstopfen der Scheibenwaschanlage und verlängert die Lebensdauer der Scheibenwischer
- ⇒ kann mit handelsüblichen Frostschutzmitteln problemlos gemischt werden und verstärkt deren Reinigungsleistung um ein Vielfaches
- ⇒ optimal für Kunststoffstreuerschreiben und Fächerdüsen
- ⇒ es wird 1:100 angewendet, das heißt 10ml Konzentrat auf 1 Liter Wasser dosieren, dazu verwenden Sie idealerweise unsere Dosierhilfe für Literflaschen (ZS 80)



PRODUKTINFORMATIONEN

- ⇒ reinigt selbsttätig nach dem Auftragen Dächer, Gehwege und Parkflächen von umweltbedingten Verunreinigungen
- ⇒ schützt Ihre Dachflächen vor andauernder Feuchte, da Wasser auf gereinigten Dachflächen abläuft und zügig abtrocknet
- ⇒ die Verkehrssicherheit auf Gehwegen und Plätzen kann nach der Reinigung wieder gewährleistet werden
- ⇒ einfache Reinigung von Grabsteinen, Skulpturen, Pfeilern, Blumentöpfen u. Ä.
- ⇒ keine Beschädigung durch die Anwendung eines Hochdruckreinigungsgerätes, da nicht erforderlich
- ⇒ kein Abschrubben und Nachspülen notwendig
- ⇒ aufsprühen und einwirken lassen
- ⇒ das Produkt wird mittels Druckspritze aufgetragen
- ⇒ die Einsatzkonzentration sollte nicht höher als 1:4 sein (absolutly DG : Wasser)
- ⇒ WICHTIG: nach dem Auftragen darf für 4 Stunden kein Niederschlag erfolgen
- ⇒ Hinweis: Bei Buntmetallen oder anderen empfindlichen Oberflächen sollten Sie vorher einen Verträglichkeitstest durchführen
- ⇒ Dachrinnen aus Aluminium, Kupfer oder Zink sollten vor der Anwendung abgedeckt oder mit Wasser randvoll gefüllt werden, um Korrosion zu vermeiden



PRODUKTINFORMATIONEN

- ⇒ ein leistungsstarkes und nach modernen Umweltaspekten formuliertes Vorsprüh-, Hochdruck- und Handreinigungskonzentrat
- ⇒ reinigt filmfrei, lackschonend und rückfettend
- ⇒ ist für die Fahrzeug- und Planenreinigung optimiert und hervorragend geeignet für nahezu alle Oberflächen auf denen Eiweiß-, Fett- oder ölige Rückstände vorhanden sind
- ⇒ bewirkt eine hervorragende Motorreinigung ohne die sonst notwendige Nach-Konservierung
- ⇒ entfernt mühelos statisch-aufgeladenen Schmutz auf Fahrzeuglacken
- ⇒ geringer Reinigungsaufwand
- ⇒ Hochkonzentriert
- ⇒ enthält einen Schaumbooster für die verbesserte Anwendung an Senkrechten
- ⇒ sicher in der Anwendung
- ⇒ absolutly F kann manuell und maschinell verarbeitet werden, mit dem Hochdruckreinigungsgerät oder mit Bürste, Schwamm u. Ä.
- ⇒ grundsätzlich mit Wasser mischen und keine Rückstände austrocknen lassen, eine Verdünnung zwischen 1:1 bis 1:10 je nach Stärke der Verschmutzung wird empfohlen



PRODUKTINFORMATIONEN

- ⇒ kennzeichnungsfreies, umweltfreundliches und leistungsstarkes Reinigungskonzentrat für Werkstätten, Fahrzeugpflege, Lkw-Planen, Kunststoffteile und empfindliche Oberflächen wie beispielsweise Aluminium
- ⇒ löst schnell und sicher Fett, Ruß, verharzte Öle und statisch-aufgeladenen Schmutz
- ⇒ bestens geeignet als Reinigungszusatz in Hochdruckreinigungsgeräten und in Ultraschallbädern
- ⇒ Kennzeichnungsfrei
- ⇒ sicher in der Anwendung
- ⇒ Hochkonzentriert
- ⇒ unbrennbar
- ⇒ wird manuell, maschinell oder im Hochdruck- und Wischverfahren angewendet
- ⇒ das Produkt ist mit Wasser mischbar, zwischen 1:1 bis 1:10 je nach Stärke der Verschmutzung
- ⇒ bei Anwendung im Hochdruckreinigungsgerät oder Bürstenanlagen kann die Konzentration bis 150-fach gesteigert werden
- ⇒ Rückstände nicht austrocknen lassen



PRODUKTINFORMATIONEN

- ⇒ ist ein hochalkalischer Spezialreiniger für hartnäckigste und eingebrannte Rückstände
- ⇒ beseitigt festsitzende, verkrustete oder eingebrannte Rückstände in Kombidämpfern, Back- und Bratöfen, Pfannen, Grill- und Fritiergeräten sowie auf Blechen
- ⇒ entfernt mühelos Rückstände von Ruß, Wachs und löst verharzte oder schmierige Öl- und Fettanhaftungen sowie atmosphärische Verschmutzungen in Rohrsystemen, Klima- und Lüftungsanlagen
- ⇒ unglaublich stark bei eingebrannten Rückständen
- ⇒ geringer mechanischer Reinigungsaufwand
- ⇒ Hochkonzentriert
- ⇒ Oberflächenaktiv, vor allem in Verbindung mit warmen/heißen Wasser
- ⇒ sollte immer mit mehreren Teilen Wasser (möglichst warmes Wasser) verdünnt werden
- ⇒ je nach Stärke der Verkrustungen zwischen 1:1 bis 1:100 anwendbar
- ⇒ Nicht auf Aluminium anwenden und vor der Behandlung von Linoleum- und PVC-Belägen an unauffälliger Stelle die Verträglichkeit prüfen
- ⇒ Säureempfindliche Oberflächen wie Zink, Aluminium und Buntmetalle können angegriffen werden - ein Verträglichkeitstest ist daher durchzuführen



PRODUKTINFORMATIONEN

- ⇒ leistungsstarkes Konzentrat für den Lebensmittelbereich und die Unterhaltsreinigung
- ⇒ beseitigt festsitzende, verkrustete oder leicht eingebrannte Rückstände in Heißluft-Dampfgeräten, Backöfen, Pfannen, Frittiergeräten sowie von Grills und Dunstabzugshauben
- ⇒ ist aufgrund seiner Materialverträglichkeit für alle glatten Flächen geeignet, wie Edelstahl, Kunststoff, Fliesen oder lackierte Oberflächen
- ⇒ geringer Reinigungsaufwand
- ⇒ Hochkonzentriert
- ⇒ enthält einen Schaumbooster für die verbesserte Anwendung an Senkrechten
- ⇒ sicher in der Anwendung
- ⇒ reinigt filmfrei, schonend und rückfettend
- ⇒ kann manuell und maschinell angewendet werden, sowohl im Aufschäum-, Vorsprüh-, Hochdruck- oder Wischverfahren
- ⇒ grundsätzlich mit Wasser mischen und keine Rückstände aufdrocknen lassen, eine Verdünnung zwischen 1:1 bis 1:10 je nach Stärke der Verschmutzung wird empfohlen
- ⇒ Bei der Verwendung als Fußbodenreiniger kann eine Verdünnung bis 1:20 angewendet werden
- ⇒ Zur Behandlung von Backformen und Lochblechen aus Aluminium bzw. Eloxal nicht länger als 10-15 Minuten einwirken lassen, falls der Reinigungserfolg dann nicht eintritt, empfehlen wir dafür unser Produkt absolutly BTC



PRODUKTINFORMATIONEN

- ⇒ ist ein Sauerstoff erzeugendes Spezialprodukt zum Entfernen komplizierter organischer Verschmutzungen
- ⇒ entfernt bereits abgestorbene Stockflecken Grün- bzw. Schwarzalgenreste
- ⇒ ist hervorragend geeignet zur Beseitigung von Verschmutzungen durch alte Blut- und Fleischreste beispielsweise in der Lebensmittelbranche
- ⇒ Fassadenverschmutzungen, Ausblühungen auf Dachflächen und vergraute Beton-, Stein- und Holzoberflächen werden nachhaltig aufgehellt
- ⇒ Reinigungsaufwand um bis zu 70 % geringer, als bei herkömmlichen Produkten
- ⇒ Hochkonzentriert
- ⇒ wirkt extrem schnell und erzeugt im Handumdrehen besondere Reinlichkeit und Sauberkeit
- ⇒ einfache Anwendung
- ⇒ je nach Verschmutzungsgrad pur bis 1:10 verdünnt anwenden, ggf. wiederholen; Im Lebensmittelbereich: ca. 10-20 Minuten einwirken lassen und anschließend mit sauberem Wasser gründlich abspülen - zur Reinigung von Gärtüchern, diese in einem Tauchbad (bis 1:10 verdünnt) einwirken lassen und danach gründlich mit Wasser abspülen
- ⇒ Bei der Außenanwendung das Produkt nicht vor zu erwartenden Niederschlägen und nicht nach Regen anwenden, da sich das Produkt sonst zu stark mit Wasser mischt bzw. vor einsetzender Wirkung abgespült wird - Moose u. Ä. müssen vorher manuell entfernt werden
- ⇒ Bei empfindlichen Untergründen vorher auf Verträglichkeit prüfen



PRODUKTINFORMATIONEN

- ⇒ ein selbstaktiver Totalreiniger für Abflußsysteme und Rohrleitungen mit kraftvollem Durchdringungsvermögen
- ⇒ löst hervorragend organische Abfallstoffe und vor allen Dingen Haare
- ⇒ verflüssigt problematische Verstopfungen durch Fleisch-, Fett-, Gemüse- und Lebensmittelreste wodurch diese sich wegspülen lassen
- ⇒ durchdringt selbst festsitzende Verstopfungen in minutenschnelle und greift dabei weder Rohrleitungen, Dichtungen oder Faulbehälter an
- ⇒ keine Aushärtung im Abfluß, wie sonst bei „Rohrfrei-Granulaten“
- ⇒ Hochkonzentriert, dadurch sparsam im Verbrauch
- ⇒ spart den meist kostenintensiven Einsatz eines Installateurs
- ⇒ sicher in der Anwendung
- ⇒ bei Verstopfungen: 1 Liter Wasser zum Kochen bringen und in den Abfluß gießen, anschließend 150 ml absolutly PIPE-SCOUR ebenfalls direkt in den Abfluß geben und mindestens 20 Minuten einwirken lassen - abschließend mit reichlich Wasser nachspülen
- ⇒ Zur Vorbeugung: Gleiche Vorgehensweise wie oben, jedoch nur 100 ml absolutly PIPE-SCOUR verwenden
- ⇒ Empfindliche Oberflächen wie Zink, Aluminium, Buntmetalle können angegriffen werden - ein Verträglichkeitstest ist daher durchzuführen



PRODUKTINFORMATIONEN

- ⇒ alkalisches Reinigungskonzentrat für die mühelose und umweltfreundliche Reinigung von Leitpfosten
- ⇒ enthält spezielle Additive die der raschen Neu-Verschmutzung entgegenwirken
- ⇒ universell einsetzbar für alle abwaschbaren Oberflächen
- ⇒ ermöglicht eine kraftvolle und schonende Reinigung
- ⇒ Hochkonzentriert, daher in 300-facher Verdünnung absolut wirksam
- ⇒ ideal zur Anwendung an Senkrechten, denn durch spezielle Additive wird rasches Abfließen verhindert
- ⇒ unbrennbar
- ⇒ phosphatfrei
- ⇒ je 1000 Liter Fahrzeug-Reinigungstank werden idealerweise 3 Liter absolutly REFLEKTOR hinzugegeben - bei normalem Verschmutzungsgrad reicht auch 1l/1000
- ⇒ bei manueller Reinigung reichen 100 ml Produkt auf 10 Liter Wasser
- ⇒ während der Reinigung von Metallen besteht Korrosionsschutz



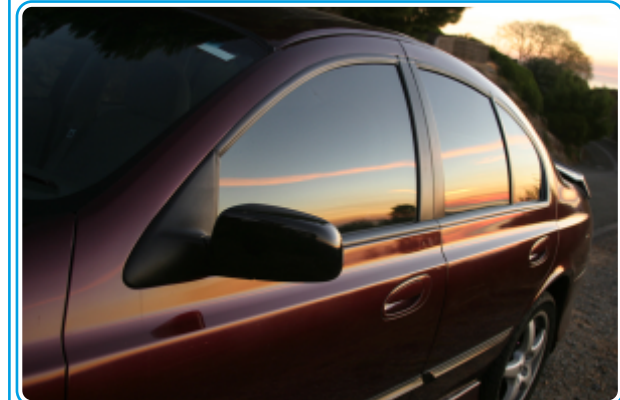
PRODUKTINFORMATIONEN

- ⇒ alkalisches Spezialkonzentrat zum Entharzen von Schneidwerkzeugen in der Holz- und Kunststoffindustrie
- ⇒ entharzt eindrucksvoll Sägeblätter, Fräsköpfe, Abrichter, Hobel etc. und löst mühelos Pflanzenölrückstände
- ⇒ ist bestens geeignet zur Beseitigung von Verbrennungsrückständen und Leimresten an Furnierpressen und Kantenleimmaschinen
- ⇒ beseitigt Bleistiftspuren und ist auch für Kunststoffoberflächen geeignet
- ⇒ Hochleistungskonzentrat
- ⇒ optimiert für die Anwendung im Ultraschallbad, wodurch das Ausbauen beweglicher Teile unnötig wird
- ⇒ unbrennbar und lösemittelfrei
- ⇒ kann auf bis zu 60 °C erwärmt werden um die Reinigung zu beschleunigen
- ⇒ grundsätzlich mit Wasser, wie folgt, verdünnen: Entharzen 1:1 - 1:10 | Oberflächenreinigung 1:10 - 1:50 | Ultraschallbad 1:20 - 1:50
- ⇒ bei ungeschützten Metallen muss anschließend ein Korrosionsschutz aufgetragen werden - hierzu sollte unbedingt das Spezial-Gleitmittel SLIDE-PLUS eingesetzt werden, wodurch zusätzlich noch die Standzeit des Werkzeuges erhöht wird
- ⇒ bei empfindlichen Materialien vorher auf Verträglichkeit testen



PRODUKTINFORMATIONEN

- ⇒ hochkonzentrierter Schaumreiniger für alle glatten Oberflächen
- ⇒ enthält Additive die mühelos Öl, Fett, Schmierfilme, Nikotin, Ruß, Insektenreste etc. entfernen
- ⇒ wird bevorzugt in Gastronomie- und KÜcheneinrichtungen eingesetzt aber auch für Theken, Fenster, Autoscheiben, Helmvisiere, Spiegel, Edelstahl, Chrom und allgemein glänzenden Oberflächen, sowie in Sport- und Fitnesszentren, an Booten, Fahrzeugen, Bussen und Bahnen etc.
- ⇒ **reinigt absolut schlierenfrei**
- ⇒ geringer Reinigungsaufwand gegenüber herkömmlichen Glasreinigern
- ⇒ zur Glas- und Oberflächenreinigung sollte das Produkt 6%-ig angewendet werden (60ml/1000ml)
- ⇒ bei der Schaumreinigung von hartnäckigen Rückständen kann die Dosierung auch auf 1:20 bis 1:10 erhöht werden
- ⇒ ideale Ergebnisse werden mit einem Mikrofasertuch erreicht
- ⇒ Reiniger nicht antrocknen lassen und bei empfindlichen Oberflächen empfiehlt sich ein Vorversuch an unauffälliger Stelle



PRODUKTINFORMATIONEN

- ⇒ verhindert die Bildung von unerwünschten Ablagerungen in geschlossenen Wasserkreisläufen
- ⇒ findet Anwendung in Schwimmbädern, Brunnen, Industriegewässer, Klimageräten, Klimaanlage, Kühltürmen, Wärmetauschern und anderen wasserführenden Systemen
- ⇒ Hochkonzentriert
- ⇒ sehr gute Oberflächenverträglichkeit
- ⇒ in jedem pH-Wert Bereich anwendbar
- ⇒ schützt in Verbindung mit guter Filtertechnik (100 Mikron oder geringer, Sandfilter reichen nicht aus) vor neuen Ablagerungen und sorgt somit für dauerhaft klares Wasser, weitere Klärchemikalien oder pH-Wert-Regulatoren werden dadurch überflüssig
- ⇒ Vor dem Einsatz wird eine gründliche System- oder Flächenreinigung mit unserem Produkt absolutly ORGANICS empfohlen, um vorhandene Ablagerungen und die Wirkung behindernde Verschmutzungen zu entfernen
- ⇒ Vorbeugung: Zu Behandlungsbeginn 1 Liter absolutly WELL pro 10m³ Wasser dosieren, danach 1 x wöchentlich 200 - 250ml pro 10m³ Wasser zugeben (das entspricht ca. 0.002%). Es kann je nach Dosierung, Wasserqualität oder Wasserbewegung zum Schäumen kommen. In der Regel baut sich dieser Schaum relativ schnell wieder ab



PRODUKTINFORMATIONEN

- ⇒ reinigt und befreit von üblen Gerüchen in Sanitäreinrichtungen, Fluren, Hallen u. Ä., indem die Ursache der Geruchsentwicklung (Urin, Fette, Bakterien) in CO₂ und H₂O umgewandelt wird
- ⇒ eignet sich hervorragend für die Reinigung von Böden, Spülbecken, Urinalen, WC's, Duschen sowie Textilienbelägen und findet Anwendung bei Fettflecken, Obstflecken u. Ä.
- ⇒ wirkt sehr schnell und verbreitet spontan einen angenehmen Duft
- ⇒ Hochkonzentriert und sicher in der Anwendungskonzentration
- ⇒ nachhaltige Wirkung durch die enthaltenen Mikroben
- ⇒ wird vor der Anwendung mit bis zu 20 Teilen warmem Wasser verdünnt
- ⇒ für die Entfernung von organischen Flecken (Rotwein, Obst u. Ä.), wird die Fläche mit warmem Wasser befeuchtet und anschließend biocleen 2003 unverdünnt aufgesprüht (es dauert etwa 1 Woche, bis die Mikroben allen Schmutz zersetzt haben)
- ⇒ um Gerüchen vorzubeugen, bietet es sich an, täglich einen Spritzer Konzentrat in die betreffenden Urinale bzw. Toiletten zu geben



PRODUKTINFORMATIONEN

- ⇒ mikrobiologischer Waschraumreiniger mit angenehmen Frischeduft
- ⇒ befreit mühelos von üblen Gerüchen in Waschräumen und Toiletten, indem er die Ursache der Geruchsentwicklung (Urin, Fette) in H₂O und CO₂ umwandelt und einen angenehmen Minze-Duft hinterlässt
- ⇒ Kennzeichnungsfrei
- ⇒ sehr sicher in der Anwendung
- ⇒ Reinigungsaufwand deutlich geringer aufgrund der nachhaltigen Wirkung der Mikroben
- ⇒ Hochkonzentriert
- ⇒ höchste Oberflächenverträglichkeit
- ⇒ Geruchsbekämpfung: verschmutzte Flächen besprühen, einige Minuten einwirken lassen, nass abwischen, trocknen lassen
- ⇒ Reinigung: zur Grundreinigung pur bis 1:1 verdünnt anwenden, zur Unterhaltsreinigung mit bis zu 20 Teilen mit Wasser verdünnt anwenden
- ⇒ in Kombination mit biocleen 2007 gehören schlecht riechende Toiletten und Waschräume der Vergangenheit an
- ⇒ Desinfektionsmittel, bleichende oder ätzende Substanzen vermeiden - da die Mikroorganismen dadurch zerstört werden!



PRODUKTINFORMATIONEN

- ⇒ befreit von üblen Gerüchen, speziell in Toiletten und Urinalen, indem die Ursache der Geruchsentwicklung (Urin, Fette) durch Mikробen in H_2O und CO_2 neutralisiert wird
- ⇒ enthält nicht pathogene Mikробen, die sich von den Verschmutzungen „ernähren“
- ⇒ wasserlöslich und für alle Typen von Urinalen und Spülbecken, egal ob Edelstahl, Porzellan oder Keramik verwendbar
- ⇒ verringert den Reinigungsaufwand in Toiletten und Urinalen um 70 %
- ⇒ sicher in der Anwendung
- ⇒ nachhaltige Wirkung durch die Mikробen
- ⇒ Verlängerung der Reinigungsintervalle
- ⇒ ideal für wasserlose Urinale
- ⇒ einfach einen Stein in die Toilette oder das Urinal geben - wenn der Stein sich aufgelöst hat, wird dieser durch einen neuen ersetzt
- ⇒ in Kombination mit biocleen 2005 gehören Geruchsbelästigungen in Toiletten und Waschräumen der Vergangenheit an



PRODUKTINFORMATIONEN

- ⇒ patentiertes biologisches Produkt, dass unangenehme Gerüche in Abwassersystemen neutralisiert
- ⇒ baut Fette, die Hauptgrund für die Geruchsbildung in Küchen und Waschräumen sind, biologisch und zuverlässig ab - verbreitet einen angenehmen Duft
- ⇒ kostenintensive Rohr-Notdienste werden überflüssig
- ⇒ Hochkonzentriert
- ⇒ Langzeitwirkung über mehrere Tage durch die enthaltenen Mikroben
- ⇒ gelförmig formuliert für langsames Einwirken
- ⇒ verändert den pH-Wert des Abwasser nicht
- ⇒ bei Geruchsbelästigung werden jeweils 50ml an drei aufeinanderfolgenden Tagen direkt in den Abfluss/ Traps gegeben - zur Vorbeugung genügen 50 ml pro Woche



PRODUKTINFORMATIONEN

- ⇒ die enthaltenen Mikroben bauen Fette und andere organische Ablagerungen in Abflüssen, Rohren und Fettabscheidern durch Umwandlung in H₂O und CO₂ zuverlässig ab
- ⇒ reduziert Geruchsbelästigungen und Verstopfungen in Abflüssen und Rohren und baut sämtliche Fettsäuren rückstandsfrei ab
- ⇒ Ideal für Caterings, Schulen, Gaststätten, Restaurants, Küchen, Großküchen, Kantinen, Fleischverarbeitende Betriebe sonstige Einrichtungen die einen Fettabscheider nutzen
- ⇒ spart hohe Fettabscheider-Entsorgungskosten
- ⇒ Hochkonzentriert
- ⇒ wird am Ende des Arbeitstages in den Abfluss gegeben - beste Ergebnisse werden bei täglicher Anwendung erzielt, wenn die Zugabe innerhalb von 2 Stunden nach der letzten Aktivität erfolgt
- ⇒ bei leichter Verstopfung 200 ml am Ende eines Arbeitstages und an drei aufeinander folgenden Tagen in den Abfluss geben und anschließend 1 mal pro Woche 200 ml einfüllen, um Verstopfungen vorzubeugen, dabei sollte die Umgebungstemperatur zwischen 5 bis 45 °C liegen
- ⇒ bei direkter Anwendung in Fettabscheidern die Informationen des Herstellers beachten und möglichst die Dosierpumpe verwenden - vom Volumen des Fettabscheiders ist die Dosierung abhängig:

Fettabscheider in m ³	1 m ³	1-5 m ³	>5 m ³
biocleen 2010 pro Tag	300 ml	500 ml	1000 ml



PRODUKTINFORMATIONEN

- ⇒ befreit schnell von üblen Gerüchen, indem es die Ursache der Geruchsentwicklung vollständig abbaut
- ⇒ unterscheidet sich im Wesentlichen von alternativen “Geruchsvernichtern”, weil es schlechte Gerüche nicht überdeckt, sondern deren Ursache vernichtet
- ⇒ ist anwendbar auf Textilien (Vorhänge, Teppiche, Stoffe), in Innenräumen von Fahrzeugen, in Müllbehältern, nach Wasser- und Brandschäden etc.
- ⇒ basiert auf nicht pathogenen Mikroorganismen, wodurch es ein absolut biologisches Produkt darstellt - ohne gefährliche Inhaltsstoffe
- ⇒ Anwender- und Umweltfreundlich formuliert
- ⇒ Hochkonzentriert
- ⇒ in sensiblen Bereichen anwendbar
- ⇒ je nach Anwendungszweck pur oder mit Wasser verdünnt in den Raum oder auf die Oberfläche versprühen
- ⇒ kann mit Handsprühern und automatischen Sprühsystemen ausgebracht werden



PRODUKTINFORMATIONEN

- ⇒ entfernt Verunreinigungen durch Öle oder Kraftstoffe von Zufahrten, Gehwegen, Garagenböden, Verbundsteinpflaster u. Ä.
- ⇒ löst das Öl aus der Oberfläche heraus
- ⇒ optimiert für Betonflächen - das Pendant für Asphaltoberflächen heißt biocleen TA
- ⇒ minimaler Aufwand, denn Mikroben und Enzyme zersetzen das Öl in H₂O und CO₂
- ⇒ selbst aus porösen Oberflächen wird das Öl gelöst und i.d.R. genügt eine einmalige Anwendung
- ⇒ kein Gefahrgut im Sinne der Transportvorschriften
- ⇒ vor der Anwendung kräftig schütteln, um die Mikroben in Suspension zu bringen
- ⇒ zuerst die verölte Fläche von Sand u. Ä. befreien, dann gießt man biocleen 8 auf den Ölfleck - das Material kurz, aber kräftig mit einem Schrubber/Bürste in den Ölfleck bürsten, bis das Produkt seine Farbe von weiß in schokoladenbraun-grau ändert
- ⇒ WICHTIG: 15-20 Minuten einwirken lassen und anschließend mit Wasserstrahl abspülen
- ⇒ mindestens 10 °C Oberflächentemperatur sind notwendig (wenn es kälter ist, wird es sehr viel länger dauern)
- ⇒ auf sehr porösen Oberflächen und bei stark ruß-haltigen Ölen (Lkw, Nkw, Baumaschinen) kann ein zweites Auftragen erforderlich sein



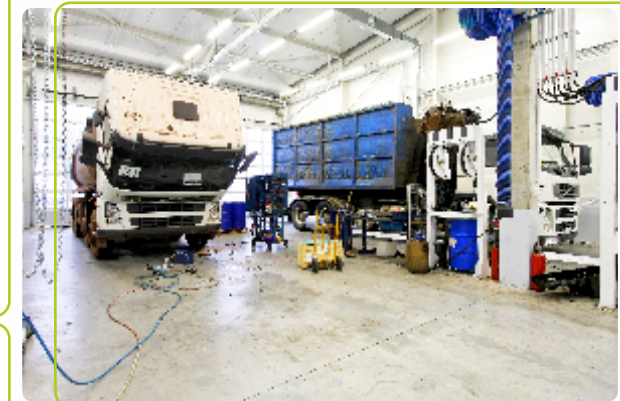
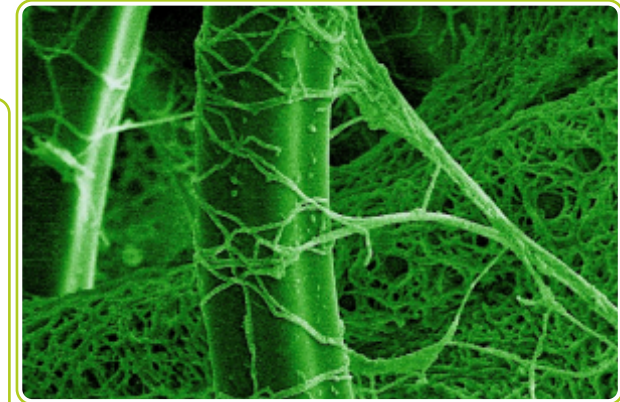
PRODUKTINFORMATIONEN

- ⇒ entfernt Verunreinigungen durch Öl oder Kraftstoffe von Teer- und Asphaltoberflächen
- ⇒ löst das Öl aus der Oberfläche und anschließend zersetzen Mikroben und Enzyme dieses Öl in ungefährliche Reststoffe, H₂O und CO₂
- ⇒ im Vergleich zu konventionellen Ölfleckenentfernern, greift biocleen TA Teer- und Asphaltoberflächen nicht an
- ⇒ minimaler Aufwand
- ⇒ wirkt nach dem Auftragen völlig selbsttätig
- ⇒ einmalige Anwendung genügt i.d.R.
- ⇒ kein Gefahrgut im Sinne der Transportvorschriften
- ⇒ vor der Anwendung kräftig schütteln, um die Mikroben in Suspension zu bringen
- ⇒ die beschmutzte Fläche von Sand/Schmutz befreien, dann biocleen TA über den Ölfleck gießen, kurz aber kräftig in den Ölfleck einbürsten, einwirken lassen und nach ca. 30 Minuten mit Wasser abspülen
- ⇒ Hinweis: Ölverschmutzungen auf Teermakadam und Asphalt führen oft zum Anlösen oder Abätzen der Oberfläche (hervorgerufen durch die Lösemittelwirkung von Kohlenwasserstoffen) und ist ein unumkehrbarer Prozess, den auch biocleen TA nicht mehr rückgängig machen kann



PRODUKTINFORMATIONEN

- ⇒ ist ein spezielles Filtervlies, hochgradig gefüllt mit selektiv-gezüchteten und leistungsstarken ölfressenden Mikroben, für die Anwendung im **ROWASHER**
- ⇒ sorgt durch die enthaltenen Mikroben für eine saubere Reinigungsflüssigkeit im System, denn die Mikroben zersetzen alle anfallenden Öle und Fette in ungefährliches H₂O und CO₂
- ⇒ durch die Filtermatte wird der **ROWASHER** zu einer kleinen "biologischen Öl-Kläranlage"
- ⇒ enthält Mikroben, welche für den Menschen absolut ungefährlich sind - amtlich bestätigt
- ⇒ je nach Reinigungsintensität und Benutzungshäufigkeit wird die Filtermatte alle 4-6 Wochen ausgetauscht
- ⇒ bei Inbetriebnahme eines Neu-Gerätes, muss ein halber Liter Altöl hinzu gegeben werden, damit die Mikroben etwas zu fressen haben
- ⇒ die verbrauchte Filtermatte wird gemäß den behördlichen Bestimmungen entsorgt (ölhaltige Abfälle)
- ⇒ Anwendung: Die Spüle öffnen und die Filtermatte mit der blauen Seite nach unten auf das Filtergitter legen. Die Spüle wieder schließen.



PRODUKTINFORMATIONEN

- ⇒ kennzeichnungsfreier Spezialreiniger für den **ROWASHER** um Öl- und Fettverschmutzungen im gesamten Wartungs- und Instandhaltungsbereich zu entfernen
- ⇒ ist bei Anwendung im **ROWASHER** jederzeit sauber und verschmutzt somit weder Hände noch Haut
- ⇒ wenn der Minimal-Flüssigkeitsstand im **ROWASHER** erreicht ist, genau einen Kanister (20 Liter) nachfüllen
- ⇒ Kennzeichnungsfrei
- ⇒ Lösemittelfrei
- ⇒ pH-neutral formuliert



PRODUKTINFORMATIONEN

- ⇒ reinigt und pflegt zahlreiche Oberflächen, vor allem Edelstahl
- ⇒ entfernt Fingerabdrücke, Streifen, Schlieren sowie Staub und fettigen Schmutz
- ⇒ kann problemlos in sensiblen Bereichen angewendet werden und ist hervorragend zum Schmieren von Türschlössern, Scharnieren u. Ä. einsetzbar
- ⇒ extrem sparsam im Verbrauch, weil es nur dünn aufgetragen werden muss
- ⇒ extrem gute Oberflächenverträglichkeit als Möbelpolitur hervorragend
- ⇒ Silikonfrei und Flammpunkt > 65 °C
- ⇒ mit Handsprüher ganz dünn auf die Oberflächen auftragen
- ⇒ alternativ kann das Produkt auch mit Schwamm o. Ä. aufgetragen werden und anschließend polieren
- ⇒ sehr sparsam verwenden, da der Pflege-Effekt schon bei Kleinstmengen erreicht wird - eventuelles Verschmieren wird dadurch wirkungsvoll verhindert



PRODUKTINFORMATIONEN

- ⇒ ist ein leistungsstarker und nach modernen Umweltaspekten hergestellter Flüssig-Wasserenthärter
- ⇒ bietet durch die materialschonende Formulierung einen perfekten Verkalkungsschutz für sämtliche Heißwasser-Hochdruckreinigungsgeräte und Heißwasser-Kreislaufsysteme
- ⇒ unterstützt die Reinigungsleistung des Gerätes, durch Bereitstellung der idealen Wasserhärte für das Gerät
- ⇒ Kennzeichnungsfrei
- ⇒ Phosphatfrei
- ⇒ verhindert wirksam den Aufbau von Kalkablagerungen
- ⇒ ENTHÄRTER-PRO wie in der Tabelle angegeben dosieren:

Anwendungs-Art	Dosierung	Temperatur
Hochdruck & Kreislaufsystem	5ml/ °dH & m ³ H ₂ O	30-150 °C



PRODUKTINFORMATIONEN

- ⇒ lackschonendes Fahrzeug-Shampoo mit ausgezeichneten Schmutz-, Fett-, und Insektenlösenden Eigenschaften
- ⇒ reinigt filmfrei, gibt Ihrem Fahrzeug ein gepflegtes Aussehen und lässt Lack, Glas, Chrom- und Kunststoffteile streifenfrei glänzen
- ⇒ zeigt keine Schlierenbildung auf dunklen Fahrzeuglacken und enthält weder Alkalien noch Phosphate
- ⇒ Hochkonzentriert
- ⇒ pH-neutral
- ⇒ hochwertige Hydrophobierende Zusätze bewirken einen Abperleffekt
- ⇒ kein Gefahrgut im Sinne der Transportvorschriften
- ⇒ bei manueller Autowäsche je nach Verschmutzungsgrad 50-200ml EXCLUSIVE auf 10 Liter Wasser dosieren
- ⇒ nicht in der prallen Sonne anwenden
- ⇒ Nicht unter 5 °C aufbewahren - Frostgefahr!



PRODUKTINFORMATIONEN

- ⇒ lackschonendes Fahrzeug-Shampoo mit ausgezeichneten Schmutz-, Fett-, und Insektenlösenden Eigenschaften
- ⇒ reinigt filmfrei, gibt Ihrem Fahrzeug ein gepflegtes Aussehen und lässt Lack, Glas, Chrom- und Kunststoffteile streifenfrei glänzen
- ⇒ zeigt keine Schlierenbildung auf dunklen Fahrzeuglacken und enthält weder Alkalien noch Phosphate
- ⇒ leicht sauer formuliert, um Kalkstreifen nicht entstehen zu lassen
- ⇒ Hochkonzentriert
- ⇒ hochwertige Hydrophobierende Zusätze bewirken einen Abperleffekt
- ⇒ kein Gefahrgut im Sinne der Transportvorschriften
- ⇒ bei manueller Autowäsche je nach Verschmutzungsgrad 50-200ml EXCLUSIVE-PRO auf 10 Liter Wasser dosieren
- ⇒ nicht in der prallen Sonne anwenden
- ⇒ Nicht unter 5 °C aufbewahren - Frostgefahr!



PRODUKTINFORMATIONEN

- ⇒ Spezialprodukt zur Entfernung schwieriger umweltbedingter Rückstände im Grundstücksbereich
- ⇒ entfernt eindrucksvoll Ablagerungen durch bereits abgestorbene Algen- oder Moos-Anhaftungen
- ⇒ ist bestens geeignet zur Beseitigung von umweltbedingten Verunreinigungen auf Beton- und Verbundsteinpflasterflächen sowie Parkplätzen, Grundstückszufahrten und Gehwegen
- ⇒ geringer Reinigungsaufwand
- ⇒ Hochkonzentriert
- ⇒ wirkt nach dem Auftragen völlig selbsttätig
- ⇒ hinterlässt auf dem Untergrund bei der Zersetzung lediglich Aktiv-Sauerstoff und Natriumchlorid
- ⇒ das Mischungsverhältnis für die anwendungsfertige Lösung sollte nicht höher als 1:10 sein, wenn eine Gießkanne verwendet - bei der Anwendung in einer Druckspritze nicht höher als 1:5
- ⇒ wenn eine Druckspritze verwendet wird, muss vor dem Ausbringen die Spritzdüse auf "Duschbrause-Strahl" gedreht und anschließend das Produkt „regennass“ auf die zu reinigenden Flächen aufgetragen werden
- ⇒ das Mischungsverhältnis für die anwendungsfertige Lösung sollte 1:5 nicht überschreiten
- ⇒ Tipp: Im Außenbereich auf trockenem Untergrund anwenden, um eine optimale Wirkung zu erzielen



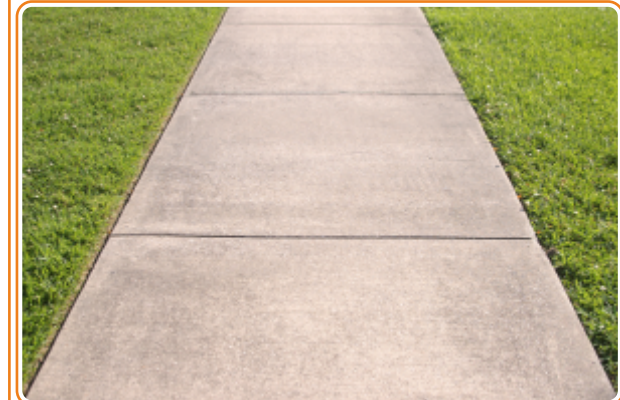
PRODUKTINFORMATIONEN

- ⇒ Spezialprodukt zur Entfernung schwieriger umweltbedingter Rückstände im Grundstücksbereich
- ⇒ entfernt eindrucksvoll Ablagerungen durch bereits abgestorbene Algen- oder Moos-Anhaftungen
- ⇒ ist bestens geeignet zur Beseitigung von umweltbedingten Verunreinigungen auf Beton- und Verbundsteinpflasterflächen sowie Parkplätzen, Grundstückszufahrten und Gehwegen
- ⇒ geringer Reinigungsaufwand
- ⇒ Hochkonzentriert
- ⇒ wirkt nach dem Auftragen völlig selbsttätig
- ⇒ hinterlässt auf dem Untergrund bei der Zersetzung lediglich Aktiv-Sauerstoff und Natriumchlorid
- ⇒ das Mischungsverhältnis für die anwendungsfertige Lösung sollte nicht höher als 1:10 sein, bei der Anwendung in einer Druckspritze (wird eine Gießkanne verwendet, kann bis 1:20 verdünnt werden)
- ⇒ wenn eine Druckspritze verwendet wird, muss vor dem Ausbringen die Spritzdüse auf „Duschbrause-Strahl“ gedreht und anschließend das Produkt „regennass“ auf die zu reinigenden Flächen aufgetragen werden
- ⇒ Tipp: Im Außenbereich auf trockenem Untergrund anwenden, um eine optimale Wirkung zu erzielen



PRODUKTINFORMATIONEN

- ⇒ Spezialprodukt zur Entfernung von Grünflächenschmutz und umweltbedingter Rückstände im Grundstücksbereich
- ⇒ entfernt eindrucksvoll Ablagerungen durch bereits abgestorbene Algen- oder Moos-Anhaftungen
- ⇒ ist bestens geeignet zur Anwendung auf Beton- und Verbundsteinpflasterflächen sowie Grundstückszufahrten, Gehwegen, Abstellflächen, Höfen, Terrassen, Treppen als auch befestigten Wegen und Plätzen usw.
- ⇒ wirkt zuverlässig auf Ton, Marmor, Beton, Kunststoff, Holz, Glas, Baumwoll- und Kunststoffgewebe
- ⇒ Hochkonzentriert und selbsttätig nach dem Auftragen
- ⇒ das Mischungsverhältnis für die anwendungsfertige Lösung sollte nicht höher als 1:10 sein, bei der Anwendung in einer Druckspritze (wird eine Gießkanne verwendet, kann bis 1:20 verdünnt werden)
- ⇒ wenn eine Druckspritze verwendet wird, muss das Produkt „regennass“ auf die zu reinigenden Flächen aufgetragen werden
- ⇒ Tipp: Im Außenbereich auf trockenem Untergrund und an regenfreien Tagen anwenden, um eine optimale Wirkung zu erzielen.



PRODUKTINFORMATIONEN

- ⇒ innovatives Granulat zur Beseitigung von Eis- und Reifglätte auf allen Untergründen
- ⇒ wirkt extrem schnell und langanhaltend, aufgrund der Oberflächenbeschaffenheit des Granulates
- ⇒ wirkt bis -12 °C (Streusalz nur bis -7 °C)
- ⇒ frei von Salzen (Stickstoff, Chlor)
- ⇒ auf empfindlichen Oberflächen anwendbar
- ⇒ Inhibitor verhindert eine korrosive Wirkung
- ⇒ für Steigungen bis zu 45° einsetzbar
- ⇒ Wassergefährdungsklasse 1
- ⇒ Winterdienst: Gleichmäßig aufstreuen, idealerweise mit unserer Hand-Streubox ZS 1 - der Verbrauch liegt je nach Eisschichtstärke zwischen 20-100g/m² - Schnee sollte vor der Anwendung geschoben werden

Der Flughafen-Enteiser - Das Original!



PRODUKTINFORMATIONEN

- ⇒ absolut salzfreies Enteisungsmaterial für nahezu alle Bereiche in denen es zum Gefrieren kommt
- ⇒ verflüssigt in überzeugender Art und Weise Schnee- und Eis auf Böden, Rampen, Treppen, Ladeflächen und Fahrzeugen
- ⇒ wird sehr gern eingesetzt um Gleisanlagen, Antriebe von Förderbändern oder Türschlösser aufzutauen
- ⇒ findet auch dort Anwendung, wo Streugranulat nicht eingesetzt werden kann
- ⇒ wirkt einer erneuten Eis- und Glättebildung über einen längeren Zeitraum entgegen und das bei Temperaturen von bis zu -20 °C
- ⇒ schnelle Wirkung, bei sparsamen Verbrauch
- ⇒ sehr gute Oberflächenverträglichkeit
- ⇒ einfach auf die vereisten Flächen gleichmäßig aufsprühen und einwirken lassen
- ⇒ für eine bessere Tiefenwirkung empfiehlt es sich die Flächen vorher vom Schnee zu befreien
- ⇒ kann ggf. noch mit Wasser 1:1 verdünnt werden
- ⇒ bei beweglichen Teilen empfiehlt sich eine permanente Tröpfchendosierung
- ⇒ auf Fahrzeugscheiben das Produkt unverdünnt aufsprühen

Schützt wirksam vor Wieder-Anfrieren!



PRODUKTINFORMATIONEN

- ⇒ salzfreies Enteisungsmaterial mit Nachhaltigkeitsfaktor für nahezu alle Bereiche in denen es zum Gefrieren kommt und Streusalz nicht verwendet wird
- ⇒ findet speziell in Klärwerken Anwendung um Rund- und Längsräume, Rechen und Beckenränder vor dem Einfrieren zu schützen und verflüssigt dabei Schnee- und Eis in einzigartiger Weise
- ⇒ wirkt einer erneuten Eis- und Glättebildung über einen längeren Zeitraum entgegen und das bei Temperaturen von bis zu -30 °C
- ⇒ Salzfrei, oberflächenfreundlich und ideal für Tröpfchen-Dosiergeräte
- ⇒ einfach auf die vereisten Flächen gleichmäßig aufsprühen und einwirken lassen - für eine noch bessere Tiefenwirkung die Flächen vorher von Schnee zu befreien
- ⇒ ICE-DROP kann wie folgt mit Wasser verdünnt werden:

Gefrierpunkt (erreichbar)	Teile ICE-DROP	Teile Wasser
-65 °C	3	1
-55 °C	2	1
-36 °C	1	1

- ⇒ bei beweglichen Teilen und bei Beckenrändern empfiehlt sich eine permanente Tröpfchen- oder Sprühdosierung



PRODUKTINFORMATIONEN

- ⇒ innovatives Granulat zur Beseitigung von Eis- und Reifglätte auf nahezu allen Untergründen
- ⇒ wirkt extrem schnell durch selbsttätige Wärmeentwicklung und aufgrund der Oberflächenbeschaffenheit (Mondlandschaft) in der Lage eine schnellere Tau-Wirkung zu erzielen als jedes andere Auftauprodukt
- ⇒ kann zur Trocknung von feuchten Räumen eingesetzt werden sowie zur Staubbinding in Lagerhallen - hygroskopische Wirkung
- ⇒ wirken bis zu -50 °C (Streusalz nur bis -7 °C)
- ⇒ nachhaltige Wirkung von bis zu 3 Tagen, wenn Niederschlagsfrei
- ⇒ hervorragend für Steigungen bis zu 45 °
- ⇒ Wassergefährdungsklasse 1 - keine wassergefährdenden Eigenschaften
- ⇒ Winterdienst: Gleichmäßig aufstreuen (Streubox ZS-01) - der Verbrauch liegt je nach Eisschichtstärke zwischen $20\text{-}100\text{g/m}^2$ - Schnee sollte vor der Anwendung geschoben werden
- ⇒ Raumtrocknung: ICE-PRILLS in eine (oder mehrere) möglichst großflächige Kunststoffschale(n) geben und im Raum aufstellen - nach Sättigung mit Feuchtigkeit, die ICE-PRILLS erneuern
- ⇒ Staubbinding: ICE-PRILLS in Wasser lösen und gleichmäßig verteilen, das Wasser verdunstet nahezu vollständig, die ICE-PRILLS bleiben jedoch mit einem Rest Wasser im Gleichgewicht und halten somit den Untergrund feucht und dadurch staubfrei (nicht für stark saugenden Untergründe geeignet)
- ⇒ ICE-PRILLS nicht auf frischem (jünger als 28 Tage) oder schadhaftem, armierten Beton anwenden
- ⇒ Das Schüttgewicht der ICE-PRILLS beträgt ca. 735g / Liter



PRODUKTINFORMATIONEN

- ⇒ sorgt sofort nach dem Auftragen für rutschfeste Oberflächen, durch die sehr raue und griffige Oberfläche
- ⇒ schont Mensch, Tier, Pflanzen und Oberflächen, ist ökologisch unbedenklich, Tierfreundlich und es entstehen keine Korrosionsschäden
- ⇒ bei Abfluss in das Kanalnetz, schwimmt das Granulat auf dem Wasser mit, anders als bei Kies und Splitt
- ⇒ unbegrenzt lagerfähig, auch für die nächsten Winter einsetzbar, sowie Struktur- und Witterungsstabil
- ⇒ geringes Gewicht (50 L wiegen ca. 14 kg) und 3,5 Mal ergiebiger als Sand
- ⇒ Geringe Streuwiederholung, wird selten von Neuschnee bedeckt und ist Temperaturunabhängig einsetzbar, selbst bei starkem Frost
- ⇒ kein Verklumpen, wie bei vielen restfeuchten Wettbewerbsprodukten - unser Naturprodukt wird ofengetrocknet abgefüllt und enthält keinerlei chemische Zusätze oder Salze
- ⇒ keine Sedimentation wie bei Kies oder Splitt, denn das Granulat ist weich genug um weiter kleiner zu zerbrechen, dazu leicht und sehr ergiebig
- ⇒ keine Entsorgungskosten - wenn es aufgenommen wird kann es auf Beeten und Grünflächen verteilt werden, um Böden aufzulockern und zu belüften
- ⇒ ICE-STUMP einfach nach Bedarf aufstreuen, es ist sparsam in der Anwendung, denn mit 50 Litern Granulat erzeugt man etwa 750 m² rutschfeste Oberfläche - bei Sand oder Kies wären maximal 200 m² realisierbar
- ⇒ im Zusammenspiel mit unseren salzfreien Auftaugranulaten ICE-ACE oder ICE-PRILLS wird parallel ein schnelles Auftauen erreicht
- ⇒ Tipp für Aquarianer: hervorragend geeignet für die biologische Wasserfiltration, denn mit einer von wasserreinigenden Bakterien besiedelbaren Oberfläche von über 50 m² je Liter ist das Material ein höchst leistungsfähiges Filtermaterial
- ⇒ Tipp für Blumenfreunde: ICE-STUMP eignet sich ebenfalls hervorragend zur Herstellung einer hochwertigen Pflanzerde, dazu mischen sie 10-20% ICE-STUMP mit einer guten Blumenerde und sie erhalten im Ergebnis ein absolut professionelles Pflanzsubstrat für ihre Pflanzen



nanofix e.K. | am martinsberg 13 | D-14806 bad belzig
 fon 033 846.900 020 | info@nanofix.de | www.nanofix.de

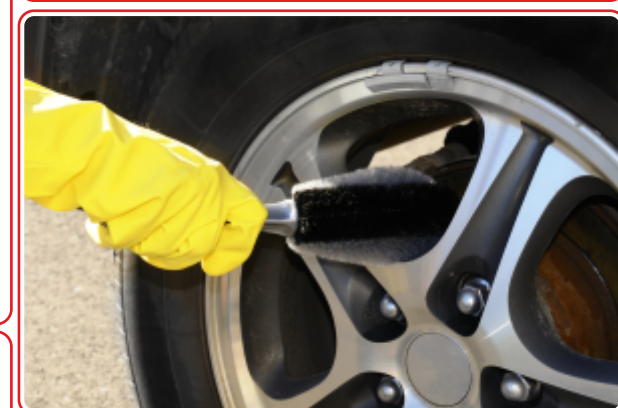
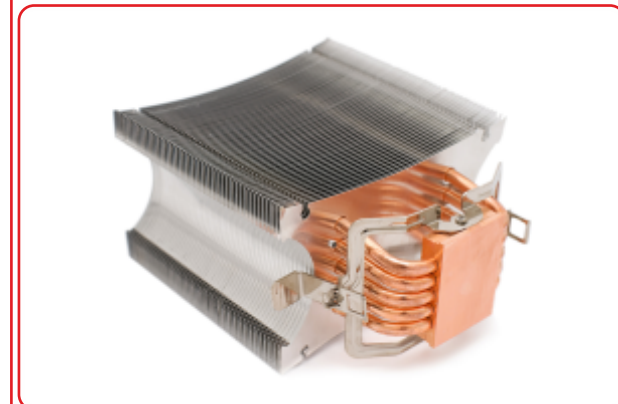
PRODUKTINFORMATIONEN

- ⇒ hochwirksames und dennoch schonendes Entkalkungskonzentrat
- ⇒ löst und entfernt mineralische Rückstände wie Kalk- und Kesselstein, Eisensulfate und Rostansatz, Beton- und Mörtelreste
- ⇒ einsetzbar für Heiz- und Kühlanlagen, Kessel, Boiler, Klimaanlage, Trinkwasserbehälter, Sanitäranlagen, Fliesen und Steinfassaden
- ⇒ verringert den Reinigungsaufwand deutlich
- ⇒ Hochkonzentriert und sicher in der Anwendung
- ⇒ optimiert für die Entkalkung von Strahlreglern an Mischbatterien
- ⇒ ideal zum Spülen von Systemen in denen Rost- und Kalkablagerungen vorhanden sind
- ⇒ je nach Stärke der Ablagerungen und der gewünschten Wirkungsgeschwindigkeit ein Teil MINERAL mit bis zu 10 Teilen Wasser verdünnen, bei Spülungen reicht eine 5 %ige Lösung
- ⇒ kann im Sprüh-, Tauch- und Spülverfahren verwendet werden - nach der Reinigung vollständig mit kaltem Wasser abspülen
- ⇒ Hinweis: Säureempfindliche Oberflächen wie Buntmetalle, Marmor oder Sandstein können je nach Einwirkzeit angegriffen werden - im Zweifelsfall einen Verträglichkeitstest durchführen



PRODUKTINFORMATIONEN

- ⇒ löst und entfernt starke Kalkrückstände und andere anorganische Ablagerungen
- ⇒ enthält spezielle Zusätze zur Verhinderung übermäßiger Schaumentwicklung, daher besonders für Umlaufsysteme geeignet und überall dort wo Turbulenzen entstehen
- ⇒ reinigt schnell und zuverlässig Dampferzeuger, Heißwasserboiler, Kühlsysteme, Sanitäranlagen, Fliesen und vieles mehr
- ⇒ ideal für die Felgenreinigung von Kraftfahrzeugen
- ⇒ verringert den Reinigungsaufwand
- ⇒ Hochkonzentriert
- ⇒ durch Anti-Schaum-Zusatz vielseitig einsetzbar
- ⇒ je nach Stärke der Ablagerungen und der gewünschten Wirkungsgeschwindigkeit ein Teil MINERAL-AS mit bis zu 10 Teilen Wasser verdünnen und im Sprüh-, Tauch- und Spülverfahren verwenden, Vernebelung vermeiden und nach der Reinigung vollständig mit kaltem Wasser abspülen
- ⇒ Entkalkung von Umlaufsystemen: System entleeren und ausspülen - bis zum Mindestzirkulationsstand mit Wasser füllen, MINERAL-AS dazu dosieren (1 Teil MINERAL-AS auf 5-10 Teile Wasser) und System umlaufen lassen, bis keine Entkalkungswirkung mehr stattfindet (in der Regel max. 5 Stunden) - dabei System entlüften und nach der Entkalkung entleeren und gründlich mit kaltem Wasser spülen (bei sehr starker Verkalkung ggf. Vorgang wiederholen)



PRODUKTINFORMATIONEN

- ⇒ mild wirkender, granulierter Entkalker auf der Basis natürlich-nachwachsender Rohstoffe
- ⇒ findet dann Anwendung, wenn aus hygienischen oder materialbedingten Gründen keine klassischen sauren Entkalker eingesetzt werden können
- ⇒ optimiert für Spül-, Wasch- und Kaffeemaschinen, Wasserkochern etc.
- ⇒ unverzichtbar in Küche, Gastronomie, Metzgereien und Lebensmittelbetrieben
- ⇒ Hochkonzentriert
- ⇒ meistens reicht ein einfaches Aufkochen aus, um die Kalkablagerungen zu entfernen
- ⇒ Küchengeräte, Maschinen, Boiler etc.: Geräte mit warmen Wasser füllen und je nach Kalkbelag etwa 30g pro Liter Wasser zugeben, anschließend auf eine Temperatur von ca. 50-60 °C aufheizen und einwirken lassen - die Einwirkzeit beträgt zwischen 15-20 min
- ⇒ Kaffeemaschinen: etwa 30g MINERAL-BIO in einer Tasse heißem Wasser auflösen, danach in die Maschine einfüllen, einschalten und durchlaufen lassen
- ⇒ bei hartnäckigen Kalkrückständen, jeweils die Anwendung wiederholen und nach der Anwendung alle Geräte etc. gründlich mit Wasser ausspülen
- ⇒ Bei der Entkalkung der Geräte für ausreichende Belüftung sorgen, damit das Kohlendioxid entweichen kann!



PRODUKTINFORMATIONEN

- ⇒ Salzsäurefreier Grundreiniger der schnell und einfach Ablagerungen und Rostflecken vom Unterwasserschiff und der Wasserlinie entfernt
- ⇒ reinigt beeindruckend einfach Antriebe, Propeller, Trimmklappen etc. von Verschmutzungen durch Algenbewuchs, Kalk, Pocken sowie Dieselschmauch und kann in Schwimmbädern zur Entfernung von Alkali-Silikat eingesetzt werden
- ⇒ entfernt mühelos typische Vergilbung auf Gelcoat, ohne beißende Gerüche zu verbreiten
- ⇒ ideal für alle Bootstypen, egal ob GFK-, Alu-, Stahl-, Holz- oder Gummibootsrumpf
- ⇒ die zu reinigenden Oberflächen einsprühen und das Material mit Bürste, Pinsel oder Quast verteilen, anschließend einwirken lassen und abschließend gründlich mit kaltem hartem Wasserstrahl oder Hochdruck abspülen
- ⇒ bei starken Verkrustungen ggf. den Vorgang wiederholen
- ⇒ **Hinweis:** verzinktes Material, wie beispielsweise Ankerketten oder Trailer sollten nicht behandelt werden und eventuelle Spritzer innerhalb von 5 Minuten mit viel Wasser entfernen



PRODUKTINFORMATIONEN

- ⇒ Salzsäurefreier gelförmiger Grundreiniger der schnell und einfach Ablagerungen und Rostflecken vom Unterwasserschiff und der Wasserlinie entfernt
- ⇒ reinigt beeindruckend einfache Antriebe, Propeller, Trimmklappen etc. von Verschmutzungen durch Algenbewuchs, Kalk, Pocken sowie Dieselschmuck und kann in Schwimmbädern zur Entfernung von Alkali-Silikat eingesetzt werden
- ⇒ entfernt mühelos typische Vergilbung auf Gelcoat, ohne beißende Gerüche zu verbreiten
- ⇒ ideal für alle Bootstypen, egal ob GFK-, Alu-, Stahl-, Holz- oder Gummibootsrumpf und durch die Gelform optimal für die Anwendung an Senkrechten
- ⇒ die Anwendung erfolgt mit Pinsel, Bürste oder Quast, indem das Material auf die zu reinigenden Flächen aufgetragen wird, anschließend einwirken lassen und abschließend gründlich mit kaltem hartem Wasserstrahl oder Hochdruck abspülen
- ⇒ bei starken Verkrustungen ggf. den Vorgang wiederholen
- ⇒ **Hinweis:** verzinktes Material, wie beispielsweise Ankerketten oder Trailer sollten nicht behandelt werden und eventuelle Spritzer innerhalb von 5 Minuten mit viel Wasser entfernen



PRODUKTINFORMATIONEN

- ⇒ hochwirksamer Sanitärreiniger mit Abperleffekt, der nicht nur Kalk, sondern auch Schmutz wie Körperfette und Seifenreste beseitigt
- ⇒ ist der Grundreiniger für Bad, Toilette und Waschraum durch die vielseitige Anwendbarkeit, bei schonendem Umgang mit Acryl, Chrom, Glas, Keramik, Porzellan und Gummidichtungen
- ⇒ der Abperleffekt bewirkt ein rückstandsfreies und selbsttätiges Auftrocknen nach dem Abspülen mit kaltem Wasser
- ⇒ durch regelmäßige Anwendung wird Kalkbildung vorgebeugt
- ⇒ mit Wasser verdünnt auftragen oder aufschäumen, einwirken lassen und mit kaltem Wasser abspülen
- ⇒ Je nach Verschmutzungsgrad mit bis zu 20 Teilen Wasser mischbar
- ⇒ Nicht auf Marmor anwenden und andere empfindliche Oberflächen vorher an verdeckter Stelle auf Verträglichkeit prüfen



PRODUKTINFORMATIONEN

- ⇒ Entfernt hartnäckigste anorganische Ablagerungen
- ⇒ Löst Kalk- und Rostrückstände ebenso einfach, wie Urin- und Wasserstein, Salpeterausblühungen, Beton- und Mörtelreste, Oxidschichten und Patina
- ⇒ ideal für Kessel, Wärmetauscher, Wasserkreisläufe, Betonmischer, Baugeräte, Baufahrzeuge, Schalungen, Klinker, Stein- und Fliesenoberflächen und Boote
- ⇒ Reinigungsaufwand um bis zu 50 % geringer, als bei herkömmlichen Produkten
- ⇒ Hochkonzentriert
- ⇒ je nach Stärke der Ablagerungen und der gewünschten Wirkungsgeschwindigkeit ein Teil MINERAL-ES mit bis zu 20 Teilen Wasser verdünnen
- ⇒ MINERAL-ES kann im Sprüh-, Tauch- und Spülverfahren verwendet werden - Vernebelung vermeiden - nicht länger als erforderlich einwirken lassen - nach der Anwendung gründlich mit kaltem Wasser nachspülen
- ⇒ Säureempfindliche Oberflächen wie Zink, Aluminium, Buntmetalle oder Marmor und Sandstein können je nach Einwirkzeit angegriffen werden



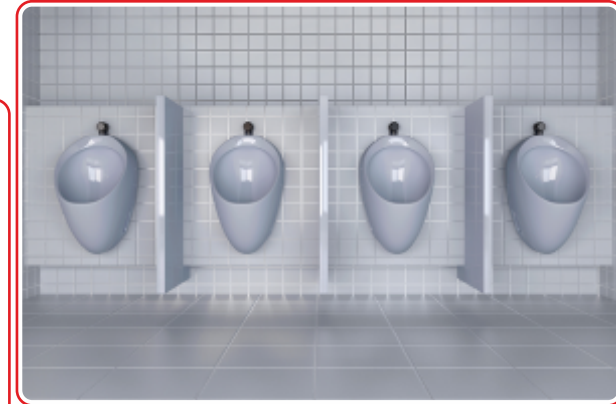
PRODUKTINFORMATIONEN

- ⇒ Entfernt hartnäckigste anorganische Ablagerungen
- ⇒ Löst Kalk- und Rostrückstände ebenso einfach, wie Urin- und Wasserstein, Salpeterausblühungen, Beton- und Mörtelreste, Oxidschichten und Patina
- ⇒ optimiert für die Reinigung des Wasserpassbereiches an Booten
- ⇒ Reinigungsaufwand um bis zu 50% geringer, als bei herkömmlichen Produkten
- ⇒ Hochkonzentriert
- ⇒ Ideal zur Anwendung an Senkrechten, durch die pastöse Formulierung
- ⇒ Der Auftrag erfolgt mittels Pinsel, Bürste oder Quaste indem das Material auf die zu reinigenden Flächen, einwirken lassen und anschließend gründlich mit kaltem Wasser abspülen
- ⇒ Säureempfindliche Oberflächen wie Zink, Aluminium, Buntmetalle, Marmor und Sandstein können je nach Einwirkzeit angegriffen werden - ein Verträglichkeitstest ist daher durchzuführen



PRODUKTINFORMATIONEN

- ⇒ hochwirksames und materialschonendes Reinigungskonzentrat für die Problemstellen in Urinal- und Toilettenbecken
- ⇒ löst und entfernt mineralische Rückstände wie Kalk-, Wasser- und Urinstein völlig selbsttätig nach dem Auftragen
- ⇒ kann zur Reinigung von Armaturen, Waschbecken, Fußböden und Wandfliesen eingesetzt werden, wobei es mit Wasser verdünnt zum Einsatz kommt
- ⇒ Reinigungsaufwand etwa 50 % geringer, als bei herkömmlichen Produkten
- ⇒ Hochkonzentriert
- ⇒ Ideal zur Anwendung an Senkrechten, durch die pastöse Formulierung
- ⇒ neutralisiert bei der Reinigung Gerüche
- ⇒ reinigt schnell, zuverlässig und ist sicher in der Anwendung
- ⇒ bei direkter Anwendung (Urinal-, Toiletten-, und Waschbecken sowie Badewannen und Duschtassen) das Konzentrat am Beckenrand auftragen und einwirken lassen, eventuell mit Bürste bearbeiten und anschließend mit kaltem Wasser reichlich spülen
- ⇒ bei indirekter Anwendung (Armaturen, Waschbecken, Fußböden und Wandfliesen) mit mindestens 3 Teilen kaltem Wasser verdünnen (Fußbodenreinigung bis 1:50)
- ⇒ nicht geeignet für säureempfindliche Oberflächen, wie Marmor, Aluminium u. Ä., gegebenenfalls einen Vorversuch an unauffälliger Stelle durchführen



PRODUKTINFORMATIONEN

- ⇒ Entfernt mühelos Rost, Zunder, Verfärbungen und Anlauffarben von nichtrostenden Stählen
- ⇒ Neubildung einer Passivschicht wird verhindert
- ⇒ hinterläßt eine wolkenfreie Oberfläche
- ⇒ spezielle Additive verlangsamen das Ablaufen vom Werkstück
- ⇒ sehr gute Oberflächenverträglichkeit
- ⇒ keine Flammpunkt-Problematik, da unbrennbar
- ⇒ sicher in der Anwendung
- ⇒ MINERAL-INOX auf die zu reinigende Fläche auftragen, mittels Pinsel verteilen und je nach Werkstoffstärke und Dicke der Oxidschicht zwischen 15-60 Minuten einwirken lassen - anschließend mit Bürste und reichlich kaltem Wasser abspülen
- ⇒ bei sehr festhaftenden Oxidschichten erweist sich das Abbürsten mit einer Cr-Ni-Drahtbürste als zweckmäßig



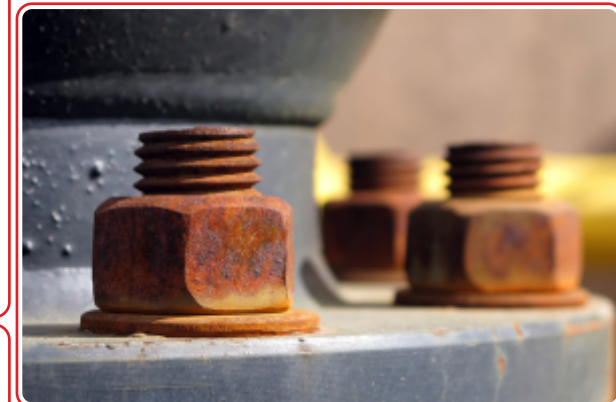
PRODUKTINFORMATIONEN

- ⇒ Entfernt mühelos Rost, Zunder, Verfärbungen und Anlauffarben von nichtrostenden Stählen
- ⇒ Neubildung einer Passivschicht wird verhindert
- ⇒ die Haftfähigkeit ist durch die gelartige Formulierung hervorragend und ermöglicht so eine optimale Einwirkung
- ⇒ hinterläßt eine wolkenfreie Oberfläche
- ⇒ die Edelstahloberflächen nahe der Schweißnaht werden nicht verletzt!
- ⇒ durch die gelartige Formulierung ideal für die Anwendung an Senkrecht, denn spezielle Zusätze verhindern das Ablaufen vom Werkstück
- ⇒ sehr gute Oberflächenverträglichkeit
- ⇒ keine Flammpunkt-Problematik, da unbrennbar
- ⇒ wirtschaftlich durch den geringen Bedarf auf dem Werkstück
- ⇒ sicher in der Anwendung
- ⇒ auf die zu reinigende Fläche auftragen, mit Pinsel verteilen, einwirken lassen
- ⇒ je nach Werkstoff- und Oxidschichtstärke zwischen 15-60 Minuten einwirken lassen, anschließend mit kaltem Wasser abwaschen
- ⇒ bei sehr festhaftenden Oxidschichten erweist sich der Einsatz einer Cr-Ni-Drahtbürste als zweckmäßig



PRODUKTINFORMATIONEN

- ⇒ Entrostungsgel, das porentief und völlig selbständig Flächenkorrosion auf Eisen- und Stahlwerkstoffen entfernt
- ⇒ erspart dabei die aufwendigen Nacharbeiten, wie Sandstrahlen oder maschinelles bzw. manuelles Abschleifen
- ⇒ phosphatiert bei entsprechender Einwirkzeit und erzeugt somit einen Passivfilm der mittelfristig vor erneuter Korrosion schützt sowie eine verbesserte Haftung für die anschließende Nassbeschichtung bietet
- ⇒ sparsam im Verbrauch, da hochkonzentriert
- ⇒ enthält hochwirksame Aktivsubstanzen
- ⇒ Ideal zur Anwendung an Senkrechten, durch die zähflüssige Formulierung
- ⇒ mittels Pinsel satt auftragen (Einwirkzeit abhängig von Roststärke), und die abgelösten Rückstände abwischen
- ⇒ **ZIEL Phosphatierung:** das Werkstück nicht sofort mit Wasser abspülen, da sich die Phosphatierungsschicht erst nach einigen Stunden bildet - Kleinteile können im Tauchbad behandelt werden - dazu kann MINERAL-REG noch mit bis zu 5 Teilen Wasser verdünnt werden
- ⇒ **ZIEL keine Phosphatierung:** auftragen, kurz einwirken lassen, gründlich mit kaltem Wasser abspülen und abschließend die Teile trocknen
- ⇒ Aluminium, Zink und andere empfindliche Metalle können angegriffen werden - ein Verträglichkeitstest ist daher durchzuführen



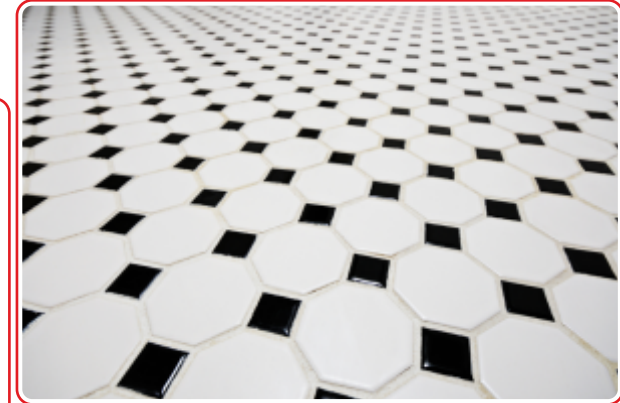
PRODUKTINFORMATIONEN

- ⇒ Materialschonendes, nicht schäumendes Entkalkungskonzentrat zum Lösen anorganischer Rückstände wie Kalk- und Kesselstein, Eisensulfate und Rostansatz
- ⇒ entkalkt schnell und zuverlässig Boiler, Warmhaltebecken, Kaffeemaschinen und Vollautomaten, Eismaschinen, Spülen, Glas, Armaturen, Kochtöpfe, Fliesen, Edelstahlflächen, Geschirrspülmaschinen, Teekannen etc.
- ⇒ Hochkonzentriert und sicher in der Anwendung im gesamten Lebensmittelbereich
- ⇒ enthält Korrosionsschutz und einen Farbindikator, der die Lösung gelb verfärbt, sobald das Material verbraucht ist
- ⇒ ideal zum Spülen von Systemen in denen Rost- und Kalkablagerungen vorhanden sind
- ⇒ je nach Stärke der Ablagerungen und der gewünschten Wirkungsgeschwindigkeit ein Teil MINERAL-SMART mit bis zu 10 Teilen Wasser verdünnen
- ⇒ bei Kaffee-, Tee- und Eismaschinen sollte 1:3 bis 1:6 verdünnt angewendet werden (Die Gebrauchsanweisung des Maschinenherstellers unbedingt beachten!)



PRODUKTINFORMATIONEN

- ⇒ reinigt mühelos Rückstände, wie Kalk, Urin- und Wasserstein, Salpeterausblühungen und andere anorganische Ablagerungen wie Rost, Zement-, Beton und Mörtelreste
- ⇒ abgestorbene Algenablagerungen werden ebenso leicht entfernt, wie Oxidschichten von Messing oder Kupfer
- ⇒ sicher in der Anwendung und zeitsparend
- ⇒ Geruchlos, dadurch optimiert für die Anwendung in Innenräumen
- ⇒ keine beißenden Gerüche, wie bei vielen anderen hochwirksamen Entkalkern
- ⇒ Hochkonzentriert und somit wirtschaftlich durch das Verdünnen mit Wasser
- ⇒ gute Oberflächenverträglichkeit
- ⇒ je nach Stärke der zu entfernenden Ablagerungen und der gewünschten Wirkgeschwindigkeit pur oder mit bis zu 20 Teilen Wasser verdünnen
- ⇒ **WICHTIG:** Das Produkt in das Wasser geben - nicht umgekehrt!
- ⇒ das Produkt kann im Sprüh-, Tauch- und Spülverfahren angewendet werden (Vernebelung vermeiden)
- ⇒ nicht länger einwirken lassen als nötig und die behandelten Oberflächen anschließend mit viel kaltem Wasser abspülen
- ⇒ Hinweis: Säureempfindliche Oberflächen wie Buntmetalle, Marmor oder Sandstein können je nach Einwirkzeit angegriffen werden - im Zweifelsfall einen Verträglichkeitstest durchführen



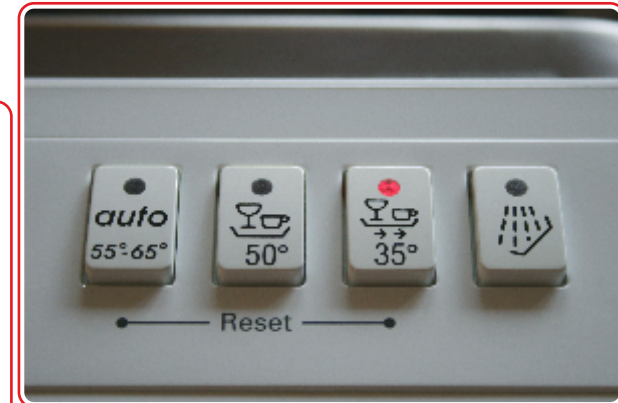
PRODUKTINFORMATIONEN

- ⇒ Entfernt hartnäckigste anorganische Ablagerungen
- ⇒ Ideal als Chassisreiniger in Betonwerken u.Ä.
- ⇒ Löst Kalk- und Rostrückstände ebenso einfach, wie Urin- und Wasserstein, Salpeterausblühungen, Beton- und Mörtelreste, Oxidschichten und Patina
- ⇒ Einsetzbar für Kessel, Wärmetauscher, Wasserkreisläufe, Betonmischer, Baugeräte, Baufahrzeuge, Schalungen, Klinker, Stein- und Fliesenoberflächen und Boote
- ⇒ mechanischer Reinigungsaufwand wird auf ein Minimum gesenkt
- ⇒ Hochkonzentriert
- ⇒ je nach Stärke der Ablagerungen und der gewünschten Wirkungsgeschwindigkeit MINERAL-ULTRA mit bis zu 20 Teilen Wasser verdünnen
- ⇒ MINERAL-ULTRA kann im Sprüh-, Tauch- und Spülverfahren verwendet werden - Vernebelung vermeiden - nicht länger als erforderlich einwirken lassen - nach der Anwendung gründlich mit kaltem Wasser nachspülen
- ⇒ Säureempfindliche Oberflächen wie Zink, Aluminium, Buntmetalle oder Marmor und Sandstein können je nach Einwirkzeit angegriffen werden (Vorversuch unbedingt durchführen)



PRODUKTINFORMATIONEN

- ⇒ reinigt und pflegt Wasch- und Geschirrspülmaschinen und verlängert so die Lebensdauer der Maschinen
- ⇒ entfernt Kalk, Schmutz, Waschmittelreste und andere Ablagerungen, auch an schwer erreichbaren Stellen und neutralisiert die unangenehmen Gerüche
- ⇒ durch die regelmäßige Anwendung werden alle Gummi- und Metallteile geschützt, Funktionsstörungen verhindert und tiefenreine Hygiene und Sauberkeit erzeugt
- ⇒ Hochkonzentriert - mit einem Liter Produkt führen Sie 16 Anwendungen durch!
- ⇒ zuerst wird 1 Teil Konzentrat mit 3 Teilen Wasser ergänzt - es entsteht das Fertiggemisch für 4 Anwendungen (bei Erwerb der Literflasche - einfach mit Wasser auffüllen) 250 ml von diesem Fertiggemisch werden pro Reinigung benötigt und je nach Geräteart wie folgt angewendet:
- ⇒ **Waschmaschine:** Waschmittel-Einspülkasten entnehmen, ca. 30 min. in einer Lösung aus 4 Liter warmem Wasser und 50 ml Fertiggemisch einweichen, säubern und Selbigen wieder einbauen, Flusen, Steinchen u. Ä. aus dem Dichtungsring entfernen, mit Tuch und einem Spritzer Fertiggemisch Scheibe und Dichtring reinigen (der optimale Pflegeeffekt wird erreicht, wenn das Fertiggemisch kurz einwirken kann und dann feucht abgewischt wird), der Rest Fertiggemisch wird in die Haupt-Einspülkammer eingefüllt, Hauptwaschgang einstellen (min. 60 °C) Maschine starten (Wichtig: ohne Vorwäsche, ohne Waschmittel und ohne Wäsche!)
- ⇒ **Geschirrspüler:** mit Tuch und einigen Spritzern des Fertiggemischs zuerst die Gummidichtungen und Kanten der Maschine abwischen, Fertiggemisch in die Dosierkammer einfüllen, einen möglichen verbleibenden Rest direkt auf den Boden der Maschine geben (Wichtig: keine Tabs/ Pulver bzw. Geschirreiniger dazu geben!), anschließend ein Spülprogramm mit min. 60 °C starten
- ⇒ nach einer Reinigung können die Maschinen sofort wieder verwendet werden (Bitte die Gebrauchsanweisung des Geräte-Herstellers beachten)



PRODUKTINFORMATIONEN

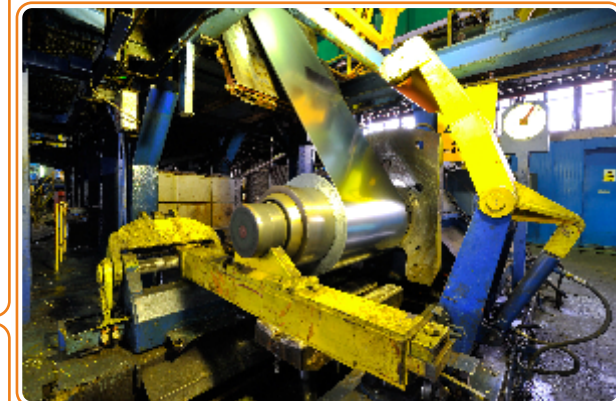
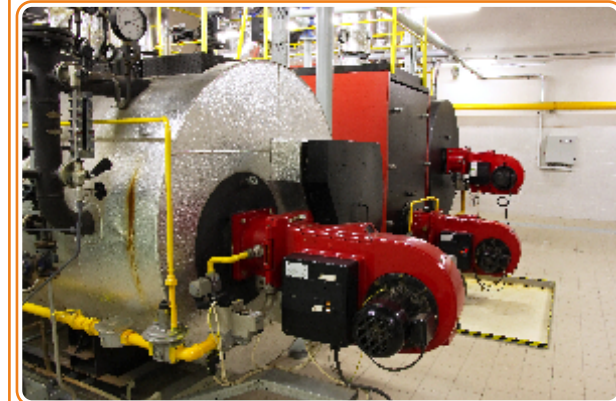
- ⇒ vollsynthetische Acrylbasis-Emulsion auf Basis der Nano-Technologie zum Schutz zahlreicher Oberflächen
- ⇒ erzielt den Leicht-zu-Reinigen Effekt auf nahezu allen Oberflächen
- ⇒ auf allen Lacken anwendbar
- ⇒ optimal zum Pflegen und Schützen von Marmor, Kunststein, Resopal, Nirosta, Fliesen, Kacheln, Sanitärkeramiken, Armaturen, Metalle, Kunststoffen sowie Gartenmöbel
- ⇒ schützt Oberflächen vor Witterungseinflüssen, Industrieschmutz, UV-Strahlung, Streusalz uvm.
- ⇒ kann direkt nach der Reinigung auf die noch nasse Oberfläche aufgetragen werden
- ⇒ ideal zur Anwendung an Senkrechten, durch die pastöse Formulierung
- ⇒ enthält keinerlei aggressive Schleifmittel
- ⇒ auf die gereinigten Oberflächen mit einem Baumwolltuch dünn und gleichmäßig auftragen, antrocknen lassen bis sich ein sichtbarer weißer Film gebildet hat - anschließend mit einem trockenen Baumwolltuch leicht abwischen
- ⇒ bei stark verwitterten Oberflächen sollte die Anwendung im trockenen Zustand erfolgen, dadurch werden alte matte Lacke wieder aufgefrischt
- ⇒ Nicht in der Sonne anwenden!



PRODUKTINFORMATIONEN

- ⇒ innovatives Bindevlies für Bereiche in denen mit tropfenden Flüssigkeiten gerechnet werden muss
- ⇒ saugt Flüssigkeiten, wie Kühl-, Schmier- und Lösemittel komplett in sich auf
- ⇒ Wettbewerbsprodukte binden i.d.R. nur auf der Oberfläche, aber nicht bis in den Kern
- ⇒ extrem saugstark und somit extrem wirtschaftlich
- ⇒ feuerhemmendes Vliesmaterial
- ⇒ Pads bieten durch die mittige Perforation, die Möglichkeit halbiert zu werden, um noch wirtschaftlicher eingesetzt zu werden
- ⇒ jedes Pad saugt 1,5 Liter Flüssigkeit auf, aufgrund seiner Stärke von 10mm
- ⇒ hält die aufgesogene Flüssigkeit restlos fest

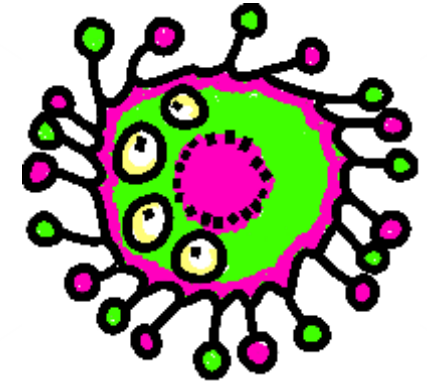
Öl-Havarien verhindern, bevor diese entstehen!





PRODUKTINFORMATIONEN

- ⇒ Desinfektionsmittel für die menschliche Hygiene und ideal für den häufigen Gebrauch
- ⇒ enthält Feuchtigkeitsadditiv und einen antibakteriellen Zusatz
- ⇒ Dermatologisch getestet
- ⇒ trocknet die Haut nicht aus, besitzt eine hervorragende Hautverträglichkeit und erzeugt keine Nebenwirkungen wie Hautrisse
- ⇒ durch die praktische Flaschengröße überall einsetzbar
- ⇒ **FREI von:** Alkohol, Duftstoffen, Lösungsmittel, Silikon, Silberionen, Formaldehyden
- ⇒ Zertifiziert nach ISO 9001 und ISO 14001
- ⇒ Wirksamkeit geprüft nach EN12054 (bakterizide Wirkung), EN1500 (Beurteilung der Händehygiene), EN14476 (viruzide Wirkung), EN1650 (fungizide Wirkung)
- ⇒ **Das Produkt unterliegt der EG-Verordnung 1223/2009 des Europäischen Parlaments und des Rates vom 30. November 2009, in der kosmetische Produkte festgelegt sind.**



Exzellente Hygiene

Inhaltsstoffe laut Kosmetikverordnung:
Aqua, Didecyldimonium Chloride, Glycerin,
Benzalkonium Chloride, (CI 19140), (CI 42090), Propan-2-ol



nanofix e.K. | am martinsberg 13 | D-14806 bad belzig
fon 033 846.900 020 | info@nanofix.de | www.nanofix.de



Partnerschaftliche
Zusammenarbeit

OEST Antiko W-4

Haftverstärktes Sprühöl mit Rostschutzadditiven

PRODUKTINFORMATIONEN

- ⇒ Korrosionsschutzmittel auf Basis einer kohlenwasserstoffhaltigen Wachs-Dispersion mit guter Kriechfähigkeit und exzellenter Haftfähigkeit
- ⇒ der Langzeitkorrosionsschutz ist ideal zur Behandlung von Fahrgestellen, Maschinen, Fahrzeugen, Getrieben, Geräten, Anlagen, Rohren, Werkzeugen und Ersatzteilen sowie durch die enthaltenen Additive zur Schmierung von Federn und Scharnieren geeignet
- ⇒ kann nach der Wagenwäsche auf das trockene Fahrgestell aufgesprüht werden und gelangt durch die Kriechfähigkeit selbst an schwer zugängliche Stellen
- ⇒ Werterhalt durch Schutz der Oberflächen
- ⇒ einfach auf die gereinigten trockenen Oberflächen aufsprühen und einwirken lassen
- ⇒ bei sehr empfindlichen Oberflächen einen Verträglichkeitstest durchführen
- ⇒ **WICHTIG:** vor der Anwendung bei Zimmertemperatur (min. 20 °C) lagern



Der Langzeit-Korrosionsschutz für die Landwirtschaft



nanofix e.K. | am martinsberg 13 | D-14806 bad belzig
fon 033 846.900 020 | info@nanofix.de | www.nanofix.de

copyright © nanofix (05.10.2023)



Partnerschaftliche
Zusammenarbeit

OEST Colometa SBF-PN

Hochleistungskühlschmierstoff

PRODUKTINFORMATIONEN

- ⇒ wassermischbarer, vollsynthetischer und universell einsetzbarer Hochleistungskühlschmierstoff
- ⇒ für Flach-, Rund-, Tiefschleifen ebenso einsetzbar wie für Bearbeitungen mit definierter Schneide (Drehen, Fräsen etc.)
- ⇒ enthält effektive Korrosionsschutz-Additive
- ⇒ nach dem Mischen transparent und besonders schaumarm
- ⇒ ermöglicht hohe Standzeiten
- ⇒ entwickelt auf Buntmetallen und Aluminium keine Flecken und greift keine handelsüblichen Maschinenlacke an
- ⇒ frei von Mineralöl, Chlor, Nitrit, Bor und sekundären Aminen
- ⇒ vor einer Neu-Befüllung das Kühlschmiersystem gründlich mit absolutly BASE-AS reinigen
- ⇒ vor dem Einbringen des Gemischs in das Kühlschmiersystem, muß das Material in Leitungswasser eingerührt werden, nicht umgekehrt!
- ⇒ Empfohlene Einsatzkonzentration: - Minimum: 3% | Oberflächenschleifen: 3-5% | Profilschleifen: 6-7% | Einfache Grobzerspanung: 5-9%
- ⇒ Konzentrationsmessung: Refraktometer: Messwert °Brix x Fref = Vol-% | Frefr = 1,8



nanofix e.K. | am martinsberg 13 | D-14806 bad belzig
fon 033 846.900 020 | info@nanofix.de | www.nanofix.de

copyright © nanofix (05.10.2023)



Partnerschaftliche
Zusammenarbeit

OEST Econol A-B 10 W

Wassermischbares Asphalt- und Betontrennmittel

PRODUKTINFORMATIONEN

- ⇒ wassermischbares Trennmittel zur Anwendung auf saugenden und nichtsaugenden Oberflächen
- ⇒ ideal anwendbar in der Betonteilfertigung
- ⇒ optimiert für den Einsatz beim Asphaltbau
- ⇒ von Vorteil ist der milde Geruch, die perfekte Tiefenwirkung und ein gutes Benetzungsvermögen
- ⇒ erzeugt nahezu poren- bzw. fleckenfreie Oberflächen
- ⇒ Zur Herstellung der Anwendungslösung, unbedingt das Wasser vorlegen und anschließend gründlich durchrühren
- ⇒ bei Anwendung als Betontrennmittel 10-50% verdünnen
- ⇒ bei Anwendung als Asphalttrennmittel 10-20% verdünnen
- ⇒ der Auftrag erfolgt durch Aufsprühen oder Verteilen mittels Bürste
- ⇒ **WICHTIG:** Nicht mit anderen Ölen oder Lösemitteln verdünnen bzw. vermischen!



nanofix e.K. | am martinsberg 13 | D-14806 bad belzig
fon 033 846.900 020 | info@nanofix.de | www.nanofix.de

copyright © nanofix (05.10.2023)



Partnerschaftliche
Zusammenarbeit

OEST Meba 3421N

Hochleistungs-Schneidöl

PRODUKTINFORMATIONEN

- ⇒ nicht wassermischbarer Kühlschmierstoff mit polar wirkenden und chemisch aktiven Hochdruckzusätzen
- ⇒ enthält effektive Additive
- ⇒ frei von Chlor und Aktivschwefel
- ⇒ gute EP-Eigenschaften zur spanenden und spanlosen Bearbeitung von Stählen, bis zu höheren Festigkeiten, auch für Edelstahl und NE-Metalle
- ⇒ buntmetallverträglich
- ⇒ Bearbeitung von Stählen bis zu höheren Festigkeiten, rostfreien Stählen und NE-Metallen
- ⇒ Spanend: z.B. Drehen, Fräsen, Bohren, Gewindeschneiden, Räumen; auch zum Profilschleifen mit CBN-Scheiben
- ⇒ Spanlos: z.B. wie Stanzen, Biegen, Tiefziehen, Gewindeformen
- ⇒ Daten: Dichte bei 15 °C = 0,870 g/cm³ | Viskosität bei 40 °C = 21 mm²/s
Flammpunkt nach DIN ISO 2592 = 200 °C | Pourpoint nach DIN ISO 3016 = -15 °C



nanofix e.K. | am martinsberg 13 | D-14806 bad belzig
fon 033 846.900 020 | info@nanofix.de | www.nanofix.de

copyright © nanofix (05.10.2023)



Partnerschaftliche
Zusammenarbeit

OEST Oecokraft 4T

4-Takt Sonderkraftstoff für den Schutz von Mensch & Umwelt

PRODUKTINFORMATIONEN

- ⇒ Sonderkraftstoff zur Reduzierung der gesundheitlichen Belastung für den Anwender bei minimaler Beeinflussung für die Umwelt
- ⇒ Aromaten- und Schwefelgehalt auf das technisch mögliche Minimum reduziert
- ⇒ mindestens 24 Monate lagerfähig
- ⇒ entspricht der Schwedischen Norm für Sonderkraftstoffe sowie der Schweizer Norm (SN 181 163)
- ⇒ Positiv geprüft vom KWF (Kuratorium für Waldarbeit und Forsttechnik)
- ⇒ für den Mensch: deutlich reduzierte Gesundheitsbelastung | keine lästigen Kraftstoffdämpfe | schadstoffarmes Klima | Benzol- und Bleifrei, sowie Schwefelarm
- ⇒ für die Umwelt: reduzierte Schadstoffemission | rauchfreie Verbrennung
- ⇒ für den Motor: optimiertes Startverhalten | saubere Verbrennung | keine Ablagerungen | hervorragende Motorsauberkeit | hohe Leistung und lange Lebensdauer
- ⇒ positiv geprüft vom KWF
- ⇒ für 4-Takt Motorgeräte, die für Sonderkraftstoffe ausgerüstet sind
- ⇒ erhöht die Leistung des Motors und verlängert dessen Lebensdauer
- ⇒ optimal für Notstromerzeuger, Feuerlöschkreiselpumpen, Schneefräsen, Aufsitzrasenmäher, Zweiräder, Motorsensen etc.
- ⇒ Ideal für Indoor-Kartbahnen, denn durch die verbesserte Luftqualität werden Lüftungs- und Heizkosten reduziert - der ideale Kart-Kraftstoff



nanofix e.K. | am martinsberg 13 | D-14806 bad belzig
fon 033 846.900 020 | info@nanofix.de | www.nanofix.de

copyright © nanofix (05.10.2023)



Partnerschaftliche
Zusammenarbeit

OEST Oecomix 2T

2-Takt Sonderkraftstoff für den Schutz von Mensch & Umwelt

PRODUKTINFORMATIONEN

- ⇒ Sonderkraftstoff zur Reduzierung der gesundheitlichen Belastung für den Anwender bei minimaler Beeinflussung für die Umwelt
- ⇒ Aromaten- und Schwefelgehalt auf das technisch mögliche Minimum reduziert
- ⇒ mindestens 24 Monate lagerfähig
- ⇒ entspricht der Schwedischen Norm für Sonderkraftstoffe sowie der Schweizer Norm (SN 181 163)
- ⇒ Positiv geprüft vom KWF (Kuratorium für Waldarbeit und Forsttechnik)
- ⇒ für den Mensch: deutlich reduzierte Gesundheitsbelastung | keine lästigen Kraftstoffdämpfe | schadstoffarmes Klima | Benzol- und Bleifrei, sowie Schwefelarm
- ⇒ für die Umwelt: reduzierte Schadstoffemission | rauchfreie Verbrennung
- ⇒ für den Motor: optimiertes Startverhalten | saubere Verbrennung | keine Ablagerungen | hervorragende Motorsauberkeit | hohe Leistung und lange Lebensdauer
- ⇒ positiv geprüft vom KWF
- ⇒ für 2-Takt Motorgeräte, die für Sonderkraftstoffe ausgerüstet sind
- ⇒ erhöht den Wirkungsgrad der Verbrennung, somit die Leistung des Motors und verlängert dessen Lebensdauer
- ⇒ optimal für Motorsägen, Laubbläser, Motorsensen, Schneefräsen, Rasenmäher, Mopeds etc.
- ⇒ das enthaltene Zweitakt-Öl ist vollsynthetisch und verbrennt rückstandsfrei



nanofix e.K. | am martinsberg 13 | D-14806 bad belzig
fon 033 846.900 020 | info@nanofix.de | www.nanofix.de

copyright © nanofix (05.10.2023)



Partnerschaftliche
Zusammenarbeit

OEST Oecopower D

Diesel-Sonderkraftstoff für den Schutz von Mensch & Umwelt

PRODUKTINFORMATIONEN

- ⇒ Sonderkraftstoff zur Reduzierung der gesundheitlichen Belastung bei minimaler Beeinflussung der Umwelt
- ⇒ vereint alle Vorteile eines aus nachwachsenden Rohstoffen entwickelten Brennstoffs, ohne die Nachteile eines herkömmlichen Biodiesels (wird aus biogenen Reststoffen gewonnen)
- ⇒ hervorragende Motorverträglichkeit für alle Dieselmotoren, extrem hohe Alterungsstabilität und Lagerfähigkeit
- ⇒ Nachhaltigkeit: sehr gut | Abgasverhalten: gut | Haltbarkeit: sehr gut
- ⇒ nahezu CO₂ neutral
- ⇒ kompatibel mit fossilem Diesel und saubere Verbrennung mit hoher Cetanzahl
- ⇒ weniger Ruß - geringer Kraftstoffverbrauch
- ⇒ keine Dieselsepe, selbst bei saisonaler Nutzung
- ⇒ sehr gutes Kaltstartverhalten
- ⇒ Sommer- und Winter-Diesel in Einem und für alle Dieselmotoren konzipiert
- ⇒ erhöht den Wirkungsgrad der Verbrennung, somit die Leistung des Motors und verlängert dessen Lebensdauer
- ⇒ optimal für Baumaschinen, Dieselaggregate, Gabelstapler, Kräne, Forst- und Landwirtschaftliche Maschinen, Schiffe, Boote, Lkw's und Pkw's
- ⇒ Hinweis: Substitutionsempfehlungen der Berufsgenossenschaften beachten. Neubewertungen von Deselemissionen durch die WHO beachten (sämtliche Abgase aus fossilem Diesel sind als krebserregend eingestuft worden).

Oecopower D®



Fossiler Diesel



nanofix e.K. | am martinsberg 13 | D-14806 bad belzig
fon 033 846.900 020 | info@nanofix.de | www.nanofix.de

copyright © nanofix (05.10.2023)

PRODUKTINFORMATIONEN

- ⇒ reaktives Umwandlungssystem, das zur Passivierung von Restrost auf metallischen Oberflächen entwickelt wurde und elektrochemische und physikalische Barrierefunktionen kombiniert
- ⇒ die elektrochemische Funktion beruht auf der Wirkung von hochmolekularen Tannin-Säure-Verbindungen, die den vorhandenen Rost neutralisieren, um mittels einer Reaktion mit den Eisenionen eine effiziente anodische Passivierung der Oberfläche zu erreichen
- ⇒ die Barrierefunktion wird durch einen elastischen und vernetzten Polymerfilm in wässriger Emulsion gebildet, der wiederum von weich/flexibel zu einer sehr harten Verbindung innerhalb einer bestimmten Zeit wechselt, wobei die Oberfläche ihre hohe Elastizität und die Haftung für weitere Beschichtungen behält, denn die Vernetzung setzt sich auch unterhalb des Lackfilmes fort - das ermöglicht, die Beschichtung mit einer Vielzahl von Beschichtungsmitteln, wie beispielsweise alle Arten von Alkydharzlacken, einschließlich modifizierter Typen, Urethan Öle, 2-Komponenten Systeme, Epoxid, Polyurethan sogar thermoplastische Farben wie Chlorkautschuk, Vinyl, Acryl, Teer und bituminöse Anstriche
- ⇒ **1. VORBEHANDLUNG:** Oberflächen von losen Rost oder Lackresten mittels Drahtbürste oder Schleifpapier befreien, Öl oder Wachsreste mit einem Reiniger entfernen und Salzhaltige Oberflächen mit Wasser abspülen
- ⇒ **2. AUFTRAG:** ein gleichmäßiger Anstrich mit Pinsel, Walze oder Spritzpistole, bei einer Umgebungstemperatur von 5 - 35 °C, ist ausreichend - verbraucht werden etwa 60 ml pro m² (1Liter reicht für 15-20 m²)
- ⇒ **3. TROCKNUNG:** nach 3 Stunden Reaktionszeit sind die Oberflächen mit allen handelsüblichen Systemen überspachtel- und überlackierbar (Reinigung der Arbeitsgeräte erfolgt mit Wasser)
- ⇒ **Vor Frost und Sonneneinstrahlung schützen! Lagertemperatur: min. +5 °C bis max. +35 °C**



PRODUKTINFORMATIONEN

- ⇒ PEVASUN UV50 schützt die Haut vor UV-Belastung durch Sonneneinstrahlung (z.B. im Straßenbau und in der Freizeit) sowie vor UV-Belastung durch technische Strahlungsquellen (z.B. bei Schweißarbeiten)
- ⇒ hat einen Lichtschutzfaktor von 50 (LSF 50) und bietet somit hohen Schutz vor UV-A, UV-B und UV-C-Strahlen
- ⇒ ist leicht auf der Haut verteilbar und zieht gut ein
- ⇒ besteht aus ausgewählten, hochwertigen Rohstoffen, welche den Schutz vor UV-A, UV-B und UV-C Strahlen durch eine bestimmte Kombination von organischen und anorganischen Lichtschutzfiltern erzielt
- ⇒ wirkt gegen freie Radikale, pflegt die Haut, ist auf einen pH-Wert von ca. 6,5 eingestellt, enthält einen sehr angenehm riechenden Duft
- ⇒ ist wasserfest, silikonfrei
- ⇒ ist nach GMP (Good Manufacturing Practice) hergestellt und unterliegt einer mikrobiellen Qualitätssicherheitskontrolle als auch der EU-Kosmetikverordnung 1223/2009

ANWENDUNG:

- ⇒ PEVASUN UV50 vor der Arbeit bzw. vor Sonnenexposition großzügig auf die zu schützende Haut auftragen und sorgfältig einreiben
- ⇒ PEVASUN UV50 ist am ganzen Körper anwendbar und für eine anhaltende Schutzwirkung sollte der Cremeauftrag wiederholt werden



PRODUKTINFORMATIONEN

- ⇒ Teilereinigungsgeräte (verschiedene Modelle) für Werkstätten und Montagebereiche
- ⇒ Das Teilereinigungssystem, besteht aus dem Gerät, der Reinigungsflüssigkeit und dem Filtervlies. Das System ist so konstruiert, daß die Reinigungsflüssigkeit maximal wirkt, die Öl fressenden Bakterien sich wohl fühlen und kontrolliert leben können - das Zusammenspiel dieser Komponenten macht dieses biologische Teilereinigungssystem so einmalig.
- ⇒ Im System arbeiten ungefährliche Mikroben, die Öl und Fett rückstandsfrei zu H₂O und CO₂ abbauen - dies geschieht vollautomatisch - die verschmutzten Teile in die Spüle legen, Schalter betätigen und schon fließt die Reinigungsflüssigkeit durch die Bürste, mit der gereinigt wird. Die Mikroben in dem Filtervlies reinigen anschließend die Flüssigkeit, indem sie Öl und Fett „recyceln“.
- ⇒ Die Kombination der wässrigen Reinigungsflüssigkeit mit den Öl fressenden Mikroben führt dazu, dass weder die Flüssigkeit, noch das Öl oder Fett aus dem System herausgeholt werden müssen - somit entsteht ein geschlossenes System zur Teilereinigung, in dem die Schadstoffe selbsttätig biologisch abgebaut werden (Abtropfverluste müssen gelegentlich ausgeglichen werden).
- ⇒ Bei der Erstinbetriebnahme wird ein Filtervlies unter den Spülenboden eingelegt, anschließend die Reinigungsflüssigkeit und 500ml Altöl in die Spüle gefüllt. Wenn die Stromzufuhr hergestellt ist, wird die Pumpe eingeschaltet und das Altöl in das Innere des Tisches gespült - dann haben die Mikroben genügend Anfangsnahrung und das System ist dauerhaft einsatzbereit.
- ⇒ Wenn zu große Mengen an Öl in das System eingebracht werden, können die Mikroben eingehen. Weiterhin zwingend zu beachten ist: „Reinigen Sie keine Malerpinsel im Gerät und bringen Sie kein Benzin, Benzol, Frostschutzmittel, Wasser, Bleich-, oder Desinfektionsmittel noch Bio-, oder Insektizide jedweder Art hinein!“
- ⇒ Wir bieten ihnen das umweltfreundlichste System der Branche, denn es enthält keine Gefahrstoffe. Ihre Mitarbeiter werden deutlich motivierter mit diesem Gerät arbeiten wollen, weil die angenehme Reinigungsflüssigkeit und der komplette Verzicht von Lösemitteln sie freuen wird. Ein aktiver Beitrag zur Gesundheit ihrer Belegschaft.



Technische Eckdaten:

Betriebstemperatur 42 °C • Thermostat-Regelung •
Automatischer Energiesparmodus • 60l Tankvolumen •
1000W-Industrie-Heizelement • Robustes MDPE •
Belastbarkeit der Spüle 150kg • 360° drehbare Vorderräder

EN60335 • EN61000 • EN ISO 12100:2010 • Europäische
Maschinenrichtlinie MD2006/42/EC • RoHS • IP65-
konform



nanofix e.K. | am martinsberg 13 | D-14806 bad belzig
fon 033 846.900 020 | info@nanofix.de | www.nanofix.de

Arbeitsweise des bioWASHER



Öle und Fette werden vom verschmutzten Teil abgewaschen, fließen von der Spüle durch das Sieb in die Filtermatte bis hin zum Tank unterhalb der Spüle

2



Die Filtermatte ist der wichtigste Bestandteil des Systems! Es werden sämtliche Partikel bis zu 50 Mikrometer aufgefangen und Millionen von Mikroben beherbergt.

3



Durch die Erwärmung auf 42 °C werden die Mikroben in dem Reinigungsfluid aktiv und fressen Öle und Fette. Dabei werden diese Verschmutzungen in CO₂ und H₂O umgewandelt

Der **ROWASHER** schützt durch seine innovative Technologie mit dem bakteriellen Ölabbau die Gesundheit und Arbeitssicherheit der Mitarbeiter, reduziert enorm Abfall, senkt die Kosten für die Beseitigung gefährlicher Abfälle auf NULL und bringt dem Benutzer zahlreiche Einsparungen.

Entscheidene Vorteile des bioWASHERS

ALLGEMEINE VORTEILE

- Lösemittelfrei
- nicht brennbare, sichere Entfettungsflüssigkeit
- bessere und angenehmere Reinigung durch warmes Fluid
- kein monatlicher Servicevertrag
- geringe Entsorgungskosten
- energiesparend durch den Eco-Modus

VORTEILE FÜR GESUNDHEIT & SICHERHEIT

- Risiken für Mitarbeiter minimiert
- deutlich weniger Schutzausrüstung notwendig
- kennzeichnungsfreies Reinigungsfluid
- keine Dämpfe
- keine gefährlichen Inhaltsstoffe

VORTEILE FÜR DIE UMWELT

- geringe Umweltgefährdung
- keine VOC-Emissionen
- Lösemittelverordnung entfällt
- CO₂-Bilanz wird verbessert
- unterstützt die Einhaltung neuer Umweltmanagementsysteme wie beispielsweise die ISO 14001

42% weniger Energieverbrauch, als das Vorgängermodell

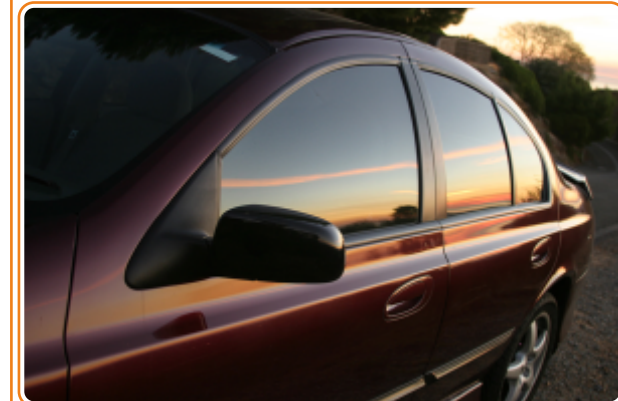


nanofix e.K. | am martinsberg 13 | D-14806 bad belzig
fon 033 846.900 020 | info@nanofix.de | www.nanofix.de

copyright © nanofix (05.10.2023)

PRODUKTINFORMATIONEN

- ⇒ Konzentrat zum Reinigen von allen glatten Oberflächen
- ⇒ enthält wirksame Zusätze die mühelos Öl, Fett, Schmierfilme, Nikotin, Ruß, Insektenreste etc. entfernen
- ⇒ hinterläßt hygienisch saubere Flächen und wird bevorzugt in Gastronomie- und KÜcheneinrichtungen eingesetzt, für Theken, Fenster, Helmvisiere, Spiegel, Edelstahl und Chrom aber auch in Sport- und Fitnesszentren, an Booten, Fahrzeugen, Bussen und Bahnen
- ⇒ Hochkonzentriert, dadurch kraftvoll in der Wirkung und sehr angenehm im Geruch
- ⇒ erzeugt schlierenfreie Glasflächen mit Abperleffekt
- ⇒ sollte je nach Anwendung 1:5 bis 1:10 verdünnt eingesetzt werden
- ⇒ auf die zu reinigenden Flächen aufsprühen und mit Fensterwischer abziehen oder mit einem sauberen, fusselreien Tuch abwischen - nicht antrocknen lassen
- ⇒ bei empfindlichsten Oberflächen empfiehlt sich ein Vorversuch an unauffälliger Stelle



PRODUKTINFORMATIONEN

- ⇒ eine wirkstoffreiche, hochwertige Hautpflege-Lotion zur Anwendung nach leichten bis starken Hautbelastungen
- ⇒ ist schwach fettend, leicht auf der Haut zu verteilen und zieht sehr schnell ein
- ⇒ kann durch konsequente Anwendung die Regeneration angegriffener Hautpartien fördern
- ⇒ pflegt die Haut und kann negativen Umwelteinflüssen entgegenwirken
- ⇒ besteht aus ausgewählten, hochwertigen Rohstoffen, wie beispielsweise natürliches α -Bisabolol, D-Panthenol, Keratin, Vitamin A, E oder auch Mandelöl
- ⇒ ist silikonfrei, pH-hautneutral und dermatologisch getestet (sehr gut)
- ⇒ nach der Arbeit auf die gereinigte, trockene Haut auftragen und gut einreiben, dazu eine kleine Menge der Lotion entnehmen und je nach Bedarf in Gesicht und Hände verreiben



Inhaltsstoffe laut Kosmetikverordnung:

Aqua, Ethylhexyl Stearate, Glyceryl Stearate, Decyl Oleate, Cetearyl Alcohol, Sorbitol, Ceteareth-20, Prunus Amygdalus Dulcis Oil, Tocopherol, Panthenol, Bisabolol, Retinyl Acetate, Hydrolyzed Keratin, Glycine Soja Oil, Helianthus Annuus Seed Oil, Cetyl Palmitate, Ceteareth-12, Xanthan Gum, Parfum, Sodium Diethylenetriamine Pentamethylene Phosphonate, Benzyl Alcohol, Benzoic Acid, Dehydroacetic Acid



nanofix e.K. | am martinsberg 13 | D-14806 bad belzig
fon 033 846.900 020 | info@nanofix.de | www.nanofix.de

PRODUKTINFORMATIONEN

- ⇒ ist ein kosmetisch hochwertiges, perlglänzendes Hautreinigungsmittel mit angenehmen Duft
- ⇒ entfernt auf milde Weise leichtere Verschmutzungen und gibt der Haut wertvolle Feuchtigkeit zurück
- ⇒ enthält ein Tensidsystem auf der Basis nachwachsender Rohstoffe sowie rückfettende Wirkstoffe, die selbst bei häufigem waschen ein Austrocknen der Haut verhindern
- ⇒ ist pH-Hautneutral eingestellt
- ⇒ dermatologisch geprüft
- ⇒ eignet sich aufgrund seiner hohen Verträglichkeit für die gesamte Körperreinigung
- ⇒ auf die bereits feuchte Haut auftragen und verreiben bis sich die Verschmutzungen lösen, anschließend Wasser abwaschen
- ⇒ scrubup CLEAN ist sehr ergiebig - für eine Handreinigung reichen bereits 0.5 - 1ml aus - bei Spendersystemen ideal einstellbar



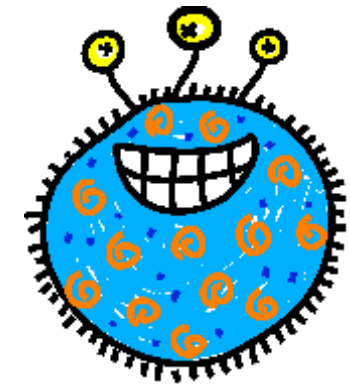
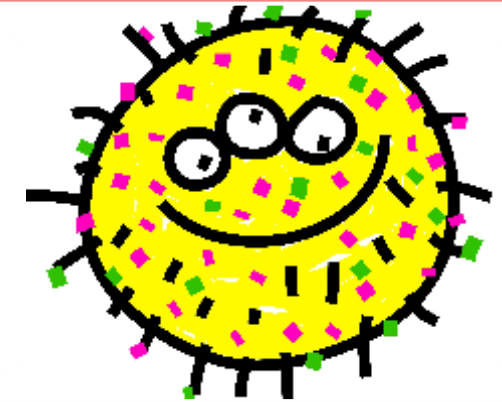
Inhaltsstoffe laut Kosmetikverordnung:
Aqua, Sodium Laureth Sulfate, Sodium Chloride, Cocamide DEA, Sodium C14-17 Alkyl Sec Sulfonate, Glycerin, Glyol Distearate, Lactic Acid, Cocamide MEA, Parfum, Phenoxyethanol, Benzoic Acid, Dehydroacetic Acid, C.I. 15985



nanofix e.K. | am martinsberg 13 | D-14806 bad belzig
fon 033 846.900 020 | info@nanofix.de | www.nanofix.de

PRODUKTINFORMATIONEN

- ⇒ Desinfektionsmittel für die menschliche Hygiene und die Oberflächen-Hygiene
- ⇒ bakterizid, begrenzt viruzid (gegen behüllte Viren), fungizid, levurozid, und sporizid entsprechend den Europäischen Normen
- ⇒ keine Nebenwirkungen wie Hautrisse und keinerlei Bildung von Resistenzen
- ⇒ **FREI von:** Alkohol, Silberionen, Aldehyden, Formaldehyden, Tensiden, Phosphaten, Farbstoffen oder Konservierungsmitteln
- ⇒ es desinfiziert sogar die Luft, wenn es im Raum vernebelt wird
- ⇒ der enthaltene Wirkstoff ist ein naturidentischer Stoff, der vom menschlichen Körper selbst gebildet wird - die weißen Blutkörperchen (aller Säugetiere) produzieren diese Hypochlorsäure, geben diese dann frei, um Krankheitserreger zu oxidieren und abzutöten (Infektionskette unterbrochen) - diesen natürlichen Vorgang stellen wir mit einem Elektrolyse-Verfahren nach, um dieses hervorragende Desinfektionsmittel im Ergebnis zu erhalten - es ist quasi das (natürliche) „Grüne“ unter den (alkoholischen) „Blauen“
- ⇒ zur Einhaltung der Vorgaben muss das Produkt aufgesprüht werden und wie folgt einwirken:
 - nach EN 1500 = 30 sek.
 - nach EN 13624, EN 13727 & EN 14476 = 60 sek.
- ⇒ **Biozidprodukte vorsichtig verwenden. Vor Gebrauch stets Etikett und Produktinformationen lesen. [baua N-109726].**



PRODUKTINFORMATIONEN

- ⇒ Hand und Teilereinigung OHNE WASSER, dafür mit SCHNELLER RÜCKSTANDSFREIER TROCKNUNG
- ⇒ durch die revolutionäre Rezeptur der Reinigungsflüssigkeit, ist dieser Feuchttuchspender für die Hand- und Werkzeugreinigung ideal einsetzbar
- ⇒ entfernt mühelos schwerlösliche Fette, Schmiere, Kleber, Dichtmasse, Öle, Teer, Asphalt, Tinte, Wachs, Graphit, Grasflecken, Lacke, Harze uvm.
- ⇒ die Box ist dicht verschlossen, so dass die Tücher nicht austrocknen
- ⇒ der hautfreundliche Reiniger hinterlässt einen angenehmen Orangenduft und überzeugt durch lange Haltbarkeit
- ⇒ Feuchttuch aus dem Spender ziehen, an der Perforation abtrennen und benutzen, indem zuerst die strukturierte Seite zum Schmutzlösen eingesetzt wird und abschließend die weiche Seite zum Abwischen
- ⇒ Wichtige Hinweise: Nur für die äußerliche Anwendung | Augenkontakt vermeiden | Behälter vor starker Erwärmung schützen | Außer Reichweite von Kindern aufbewahren
- ⇒ **Inhalt: 90 Tücher [Maße: 27 x 31cm]**

OHNE WASSER - OHNE SEIFE - OHNE RÜCKSTÄNDE



Inhaltsstoffe laut Kosmetikverordnung:
AQUA, METHOXYMETHYLBUTANOL, CITRUS AURANTIUM DULCIS PEEL OIL, UNDECETH-7, LAURETH-4, PEG-15 COCOMONIUM CHLORIDE, LAURAMINE OXIDE, PHENOXYETHANOL, IODOPROPYNYL BUTYLCARBONATE, LIMONENE, LINALOOL, CITRAL



nanofix e.K. | am martinsberg 13 | D-14806 bad belzig
fon 033 846.900 020 | info@nanofix.de | www.nanofix.de

PRODUKTINFORMATIONEN

- ⇒ ein cremig-flüssiger Handreiniger mit einzigartigen reinigenden und geschmeidig machenden Eigenschaften
- ⇒ entfernt trotz milder Formulierung eindrucksvoll und nachhaltig bei der Arbeit entstehende Verschmutzungen jeglicher Art
- ⇒ enthält feinste Reibekörper pflanzlicher Herkunft (Haselnussschalen-Schrot), welche die Reinigungskraft noch verstärken
- ⇒ kann fortwährend eingesetzt werden, ohne dabei eine Rötung der Hände hervorzurufen
- ⇒ pH-Hautneutral eingestellt
- ⇒ bewirkt eine hervorragende Rückfettung der Haut
- ⇒ frei von Lösemitteln und anderen hautaggressiven Substanzen
- ⇒ löst selbst Baumharz mühelos
- ⇒ enthält keine Mikroplastik
- ⇒ die Creme wird direkt in die trockenen schmutzigen Hände gegeben und so lange eingerieben, bis der Schmutz vollständig emulgiert ist
- ⇒ anschließend mit reichlich Wasser abspülen

Enthält keine Mikroplastik!



Inhaltsstoffe laut Kosmetikverordnung:
Aqua, sodium laureth sulfate, corylus avellana, acrylates copolymer, alkyl benzen sulfonic acid, sodium C12-C18 alkyl sulfate, cocamide-DEA, laureth-4, glycerin, cocamidopropyl betaina, sodium hydroxide, citric acid, parfum, methyldibromo glutaronitrile, 2-bromo-2-nitropropane-1,3 diol, (CI 77891)



PRODUKTINFORMATIONEN

- ⇒ silikonfreie Handreinigungscreme die extreme Verschmutzungen wie z.B. Lacke (2-K Lacke), Farben, Klebstoffe, PU-Schäume, Harze (Epoxid-Harze), Unterbodenversiegelung, aber auch Öle, Fette, Schmierstoffe, etc. entfernt
- ⇒ Verunreinigungen durch Farben und Lacke problemlos von der Haut reinigt
- ⇒ ist besonders hautfreundlich formuliert und besitzt einen angenehmen Duft
- ⇒ enthält ein umfangreiches Spektrum an natürlichen Mikroreibkörpern auf Basis von Nusschalen, welche auf sanfte Weise die Reinigungswirkung verstärken und ist frei von Sand, Holzmehl oder gar Plastikreibkörper
- ⇒ kein Verstopfen der Abflüsse
- ⇒ erzeugt nicht die, sonst üblichen, Hautrötungen bei Handreinigern dieser Kategorie und ist dermatologisch mit „sehr gut“ getestet
- ⇒ eine kleine Menge des Gels entnehmen und direkt in die trockenen Hände verreiben bis der Schmutz vollständig gelöst ist - anschließend sorgfältig abwaschen



Inhaltsstoffe laut Kosmetikverordnung:

Aqua, Dimethyl Glutarate, Juglans Regia Shell Powder, Dimethyl Adipate, Ethylhexyl Stearate, Cocamidopropyl Betaine, Cellulose, Stearalkonium Bentonite, Lithium Magnesium Sodium Silicate (NANO), Coconut Acid, Xanthan Gum, Parfum, Dimethyl Succinate, Propylene Glycol, Benzyl Alcohol, Methylisothiazolinone, Methylchlorisothiazolinone, CI 77891



PRODUKTINFORMATIONEN

- ⇒ schützt die Haut wie ein „flüssiger Handschuh“
- ⇒ zieht schnell ein und schützt vor wässrigen und nicht-wässrigen Arbeitsstoffen wie beispielsweise Kühlschmierstoffen, Ölen, Fetten, Klebstoffen, Bitumen, Farben und Pigmenten, Waschmitteln, verdünnten Säuren oder Laugen
- ⇒ bietet einen Hautschutz von bis zu fünf Stunden, selbst bei zwischenzeitlichem Händewaschen
- ⇒ hinterläßt keinen klebrigen Film auf der Haut und trocknet die Haut nicht aus
- ⇒ silikonfrei, pH-hautneutral und dermatologisch getestet (sehr gut)
- ⇒ eine etwa erbsengroße Menge vor der Arbeit und nach Pausen in die Hände und Nagelbetten einmassieren und einziehen lassen



Inhaltsstoffe laut Kosmetikverordnung:
Aqua, Glyceryl Stearate, Sorbitol, Myristyl Lactate, Triaccontanyl PVP, Cetearth-20, Cetearyl Alcohol, Cetearth-12, Cetyl Palmitate, Guar Hydroxypropyltrimonium Chloride, Bisabolol, Parfum, Sodium Diethylenetriamine Pentamethylene Phosphonate, Benzyl Alcohol, Benzoic Acid, Dehydroacetic Acid



nanofix e.K. | am martinsberg 13 | D-14806 bad belzig
fon 033 846.900 020 | info@nanofix.de | www.nanofix.de

PRODUKTINFORMATIONEN

- ⇒ reinigt mit desinfizierender Wirkung nahezu alle Arten von Oberflächen
- ⇒ erzeugt hygienische Reinlichkeit
- ⇒ optimal zur Anwendung in Fitnesscentern, Solarien, Kantinen, Schnellrestaurants und Küchen
- ⇒ enthält Wirkstoffe die bei der Deutschen Gesellschaft für Hygiene- und Mikrobiologie (DGHM) gelistet sind
- ⇒ schnell trocknend mit Frischeduft
- ⇒ Wassermischbar
- ⇒ kann auf Acrylglas angewendet werden
- ⇒ einfach nach Bedarf pur oder bis 1:1 verdünnt mit Wasser auf die zu reinigenden Flächen auftragen, einwirken lassen und abwischen
- ⇒ Desinfektionsmittel sicher verwenden. Vor Gebrauch stets Kennzeichnung und Produktinformationen lesen! BfR-gelistet unter: N-89427 (Bundesinstitut für Risikobewertung)



PRODUKTINFORMATIONEN

- ⇒ gewährleistet eine zuverlässige Schmierung an allen beweglichen Teilen durch Bildung eines professionellen Gleitfilms
- ⇒ Gleitschienen, Rollläden, Schiebetüren, Ketten, Scharniere etc. werden ebenso gut geschmiert, wie die Auflageflächen an Maschinen, wie Hobel, Fräse, Sägen u. Ä.
- ⇒ für Zentralschmiersysteme optimiert
- ⇒ ideal einsetzbar als Wartung- und Service-Öl für Scharniere, Schlösser und überall da, wo der berühmte „Tropfen Öl fehlt“
- ⇒ Silikonfrei und keine Flammpunkt-Problematik ($>65\text{ °C}$), extrem gute Oberflächenverträglichkeit und hervorragende Möbelpolitur
- ⇒ erhöht die Standzeit der Werkzeuge um ein Vielfaches
- ⇒ mit Handsprüher auf die Oberflächen dünn vernebeln, alternativ kann das Produkt auch mit Schwamm o. Ä. aufgetragen werden
- ⇒ bei Einsatz im Zentralschmiersystem, muss das System vorher gereinigt/ gespült werden - hierzu empfiehlt sich unser Entfettungsmaterial absolutly BASE-TN



PRODUKTINFORMATIONEN

- ⇒ besteht aus natürlichem, körnigem Mineralgranulat vulkanischen Ursprungs und besitzt ein Porenvolumen von 80%
- ⇒ sehr feinkörniges und leistungsstarkes Chemikalien- und Ölbindemittel des Typs III R
- ⇒ bindet nahezu alle Flüssigkeiten und unbrennbar, kann als Löschhilfe eingesetzt werden
- ⇒ Universell einsetzbar für alle Einsätze mit Wasser, Öl und Chemikalien
- ⇒ geeignet und geprüft auf Verkehrsflächen, sogar rutsicher im gesättigten Zustand
- ⇒ bis 50% bessere Wiederverwendbarkeit, denn die meisten Ölbindemittel sind nach dem Einsatz nicht mehr zu gebrauchen, da sie verkleben - SORB-2005 kann nach dem Aufsaugen erneut bis zur Sättigung eingesetzt werden
- ⇒ bis 30% mehr Rutsicherheit, denn alle Straßentauglichen Ölbindemittel sind weder rutschhemmend noch -fördernd - SORB-2005 verringert die Rutschgefahr um ein Drittel
- ⇒ Empfehlenswert als Winterstreumittel zur sofortigen Abstumpfung von Oberflächen
- ⇒ wird großzügig aufgestreut, hin und her gefegt und nach dem Aufsaugen abgekehrt. Eine Überdosierung beschleunigt die Flüssigkeitsaufnahme und wird dadurch wieder-verwendbar Die Entsorgung des gesättigten Granulats erfolgt je nach aufgesaugtem Schadstoff den örtlichen Bestimmungen entsprechend
- ⇒ Technische Daten
Körnung: 0.3 -1.5 mm | Schüttgewicht: 360 - 380g/ Liter | Aufsaugverhalten: +/- 1.15 Liter pro kg Material | SRT-Wert: -27% | Oberflächendeckung: ca. 25m² pro kg | 30 Liter reichen für ca. 150 m² | Granulatgröße 0.3 - 1.5 mm



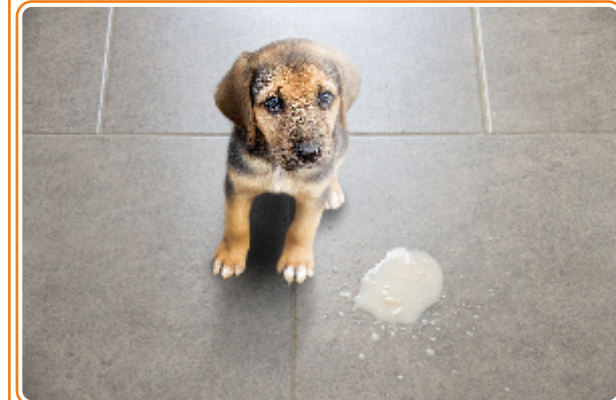
PRODUKTINFORMATIONEN

- ⇒ geprüftes Flüssigkeitsbindemittel für zahlreiche Einsatzzwecke wie alkalische Substanzen (Laugen), feuergefährlichen bzw. brennbaren Flüssigkeiten, unpolaren organischen Flüssigkeiten (Öle, Kraftstoffe) und wässrigen bzw. polaren Flüssigkeiten
- ⇒ die absorbierten Substanzen werden eingekapselt und entweichen auch unter erhöhtem Druck nicht wieder
- ⇒ erfüllt die Anforderungen von Typ I-, II-, III- sowie R-Bindemitteln und ist daher hervorragend für Fahrbahnen geeignet
- ⇒ nimmt das bis zu 3-fache seines Eigengewichts auf, kann mehrfach wiederverwendet werden, bis es komplett gesättigt ist - 100% Absorptionsgrad
- ⇒ 100% Naturfaser, ohne künstliche Zusätze, wiegt nur 140g / Liter, ist universell einsetzbar auf Wasser, Land, Straßen und Fußböden bei sekundenschneller Wirkung
- ⇒ das Material wird auf die Fläche aufgestreut, bis diese vollständig bedeckt ist, leicht Einbürsten, zusammenkehren und je nach aufgesaugtem Schadstoff den örtlichen Bestimmungen entsprechend entsorgen (guter Heizwert, also auch thermische Verwertung möglich)
- ⇒ bei Anwendung auf Wasser möglichst nah an der Wasseroberfläche aufstreuen und mittels Hilfsmittel nach kurzer Einwirkzeit entfernen
- ⇒ Technische Daten
1 kg SORB-2018 bindet ca. 2,84 Liter Öl | bis zu 96 % Wiederherstellung der Griffbarkeit auf Straßen | Absorptionsgeschwindigkeit: 2-3 Sekunden | hydrophob, schwimmfähige Anteile > 95% | Schwimmfähigkeit > 24 Stunden



PRODUKTINFORMATIONEN

- ⇒ dient der schnellen Absorption von Flüssigkeiten und deren Gerüchen, wobei das leichte Gewicht und die Geschwindigkeit beim Absorbieren von Vorteil sind
- ⇒ wird aus einem inerten, vulkanischem Gestein hergestellt und ist aufgrund der Oberflächenstruktur und der Zusammensetzung in der Lage ein besonders hohes Volumen an Flüssigkeit aufzunehmen und dann in einen Feststoff zu verwandeln, der sicher, einfach und ohne Aufwand entsorgt werden kann
- ⇒ besonders geeignet als Universalbindemittel überall dort, wo mal was daneben geht, sei es in der Industrie, in Warenlagern und Werkstätten oder bei der Feuerwehr
- ⇒ als Bindemittel von Körperflüssigkeiten in sozialen Einrichtungen, in Arztpraxen, im Bestattungswesen, Hotellerie, Taxen und selbstverständlich auch im Haushalt
- ⇒ optimal geeignet zur hygienischen und schnellen Aufnahme von teils ekelerregenden flüssigen Ausscheidungen, wie Erbrochenem, Blut, Urin oder Kot, aber auch Honig, Eier, Speiseöle, Wein, Cola, Milch und Öle jeglicher Art, Säuren, Lacke, Farben, Leim, Klebstoffe, Frostschutzmittel sowie medizinische Bioabfallstoffe
- ⇒ pur aufstreuen, mit geeignetem Besen verteilen und mit kreisförmigen Bewegungen einarbeiten und abschließend zusammenkehren oder aufsaugen und entsprechend dem aufgesaugten Medium entsorgen
NICHT zum Binden von Fluorwasserstoffsäure verwenden!



PRODUKTINFORMATIONEN

- ⇒ gebrauchsfertiges Trennmittel um das Festbrennen von Schweißspritzern auf nahezu allen Oberflächen zu verhindern
- ⇒ für alle gängigen Metalle und Schweißverfahren geeignet
- ⇒ Kennzeichnungsfrei
- ⇒ einfach, sicher und zuverlässig in der Anwendung
- ⇒ frei von Silikonen um spätere Beschichtungen nicht zu beeinträchtigen
- ⇒ ist ergiebiger als herkömmliche Spraydosen-Produkte und entwickelt keinen unangenehmen Geruch wie derartige Materialien
- ⇒ vor dem Schweißen auf alle Flächen aufsprühen, die mit Schweißperlen in Berührung kommen könnten
- ⇒ ist sofort und selbst nach dem Auftrocknen der Wirkstoffe wirksam
- ⇒ nach dem Schweißvorgang die Oberfläche einfach abwischen, abspülen oder abbürsten
- ⇒ vor der Lackierung müssen Auftrocknungsrückstände entfernt werden! Hierzu eignet sich Wasser mit Zusatz eines alkalischen Reinigers (Empfehlung: absolutly BASE-AS)



PRODUKTINFORMATIONEN

- ⇒ mildes und dennoch hochwirksames Material zum Entfernen von Farbschmierereien jeglicher Art
- ⇒ entfernt einzigartig Graffiti von Typ-1-, Typ-2- oder Typ-3-Verkehrzeichen, lackierten Untergründen (Busse, Bahnen, Automaten, Werbereklamen, Schaufenster etc.), Plexi- oder Kunstglas sowie mobile Toiletten, WC- bzw. Waschcontainern
- ⇒ **das Produkt für beschmierte Verkehrsschilder**
- ⇒ reinigt die Oberflächen ohne die Untergründe abzustumpfen oder Blindeffekte entstehen zu lassen
- ⇒ ist pastös formuliert, um ein Abfließen während der Einwirkphase zu verhindern und um die Entsorgung der Produktreste so einfach wie irgend möglich zu gestalten
- ⇒ vor dem Auftragen kräftig umrühren bzw. aufschütteln - anschließend das Material auf die beschmutzten Flächen aufstreichen und intensiv einwirken lassen
- ⇒ wenn das Graffiti angelöst ist, die Fläche mit absolutly FREE benetzen und mit Wasser abspülen - die aufgefangenen Produkt- und Farbreste müssen gemäß den behördlichen Bestimmungen entsorgt werden
- ⇒ bei sehr empfindlichen Untergründen sollte ein Vorversuch an unauffälliger Stelle durchgeführt werden



PRODUKTINFORMATIONEN

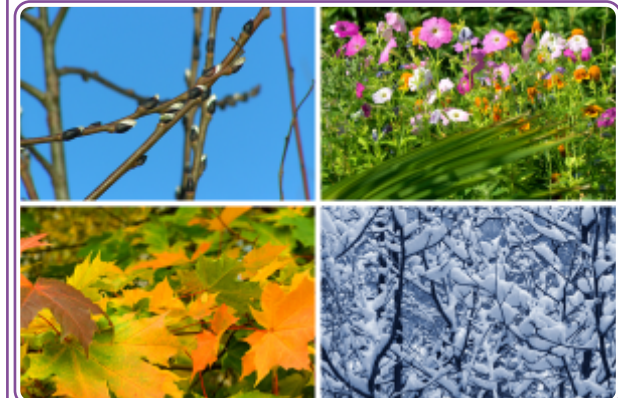
- ⇒ hochwirksamer Beschichtungsentferner für saugende unempfindliche Untergründe
- ⇒ entfernt mühelos Graffiti, Lackanhaftungen, Harz-, Klebstoff-, Bitumen- und Wachsrückstände, sowie Gummiabrieb, Rußpartikel und eine Vielzahl von Versiegelungen
- ⇒ unentbehrlich für die Reinigung von Lackierkabinen
- ⇒ pastös formuliert um das Abfließen an senkrechten Flächen zu verhindern
- ⇒ erzielt eine schnelle Wirkung durch die exzellente Penetration
- ⇒ Flammpunkt >70 °C
- ⇒ typ IV GEL unverdünnt und satt mit Bürste, Pinsel, Quast oder Rolle auftragen, wobei die Anwendung bei Raumtemperatur ideal ist, jedoch mindestens 10 °C sollten gewährleistet werden
- ⇒ die angelösten Farbschichten mit Spachtel oder Bürste entfernen, idealerweise mit einem HD-Gerät von unten nach oben
- ⇒ Farb- und Produktreste sind fachgerecht zu entsorgen
- ⇒ im Zweifelsfall bitte auf Oberflächen-Verträglichkeit prüfen - vor Frost und Sonneneinstrahlung schützen



PRODUKTINFORMATIONEN

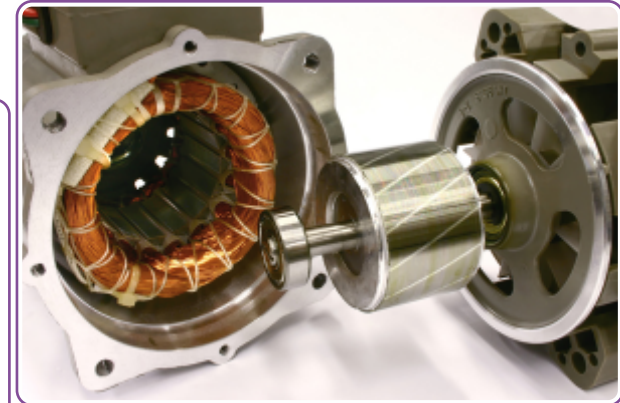
- ⇒ hoch angereichertes Ganzjahres-Reinigungs- und Frostschutzkonzentrat für Scheibenwaschanlagen in Fahrzeugen
- ⇒ gewährleistet ganzjährig eine saubere Front- und Heckscheibe
- ⇒ löst Schmutz- und Insektenreste zuverlässig
- ⇒ pur bis -80 °C wirksam
- ⇒ selbst bei besonders kritischer Witterung (Hochgebirge) unglaublich aktiv
- ⇒ notfalls pur auch als Scheiben-Enteiser einsetzbar
- ⇒ erzeugt einen wunderbaren Frischeduft
- ⇒ In den warmen Monaten reichen 100ml Konzentrat auf 1 Liter Scheibenwasser dosiert aus
- ⇒ Im Winter je nach gewünschtem Frostschutz mit Wasser verdünnen und in die Scheibenwaschanlage einfüllen:

⇒ Konzentrat / Wasser	erreichter Frostschutz
⇒ Pur	-80 °C
⇒ 1:1	-40 °C
⇒ 1:2	-30 °C
⇒ 1:3	-15 °C



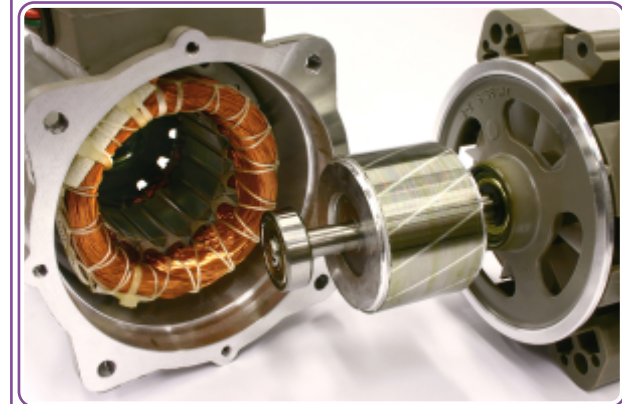
PRODUKTINFORMATIONEN

- ⇒ Intensivreinigungsmittel auf Basis pflanzlicher Rohstoffe, das mit hoher Lösekraft, Verunreinigungen und Rückstände von Kleb- und Schmierstoff, Fett, Harz, Öl, Teer sowie Graffiti, Gummireste und -abrieb von Stein, Beton, Fliesen, Holz, Glas und allen anderen lösemittelverträglichen Oberflächen entfernt
- ⇒ löst mühelos speziell von Resopalplatten Kaltkleber, Kugelschreiber-, Bleistift- und Permanent-Marker-Rückstände, daher ideal zum Einsatz in Tischlereien sowie im Laden- und Innenausbau
- ⇒ extrem schnelle Wirkung durch 100% Wirkstoffanteil
- ⇒ die enthaltenen Additive bewirken eine rasche Trocknung und ermöglichen dadurch kurze Reinigungszeiten
- ⇒ zerstört Schwefelverbindungen und beseitigt nachhaltig Fäulnisgeruch
- ⇒ Die zu reinigenden Flächen einsprühen und nach kurzer Einwirkzeit mit Lappen abwischen
- ⇒ Vielfach genügt ein sattes Einsprühen und Ablaufen lassen der Teile
- ⇒ Bei Anwendung auf Gummi- oder Kunststoffteilen, vorher auf Verträglichkeit prüfen



PRODUKTINFORMATIONEN

- ⇒ Intensivreinigungsmittel auf Basis pflanzlicher Rohstoffe, das mit hoher Lösekraft, Verunreinigungen und Rückstände von Kleb- und Schmierstoff, Fett, Harz, Öl, Teer sowie Graffiti, Gummireste und -abrieb von Stein, Beton, Fliesen, Holz, Glas und allen anderen lösemittelverträglichen Oberflächen entfernt
- ⇒ löst mühelos speziell von Resopalplatten Kaltkleber, Kugelschreiber-, Bleistift- und Permanent-Marker-Rückstände, daher ideal zum Einsatz in Tischlereien sowie im Laden- und Innenausbau
- ⇒ extrem schnelle Wirkung durch 100% Wirkstoffanteil
- ⇒ Papieraufkleber werden komplett aufgeweicht
- ⇒ enthält Additive, welche eine rasche Trocknung bewirken und somit kürzere Reinigungszeiten erzielen
- ⇒ zerstört Schwefelverbindungen - beseitigt dadurch nachhaltig Fäulnisgeruch (Mülltonnen)
- ⇒ die zu reinigenden Flächen einsprühen und nach kurzer Einwirkzeit mit Lappen abwischen
- ⇒ häufig genügt ein sattes Einsprühen und Ablaufen lassen der Teile
- ⇒ bei Anwendung auf Gummi- oder Kunststoffteilen, vorher auf Verträglichkeit prüfen



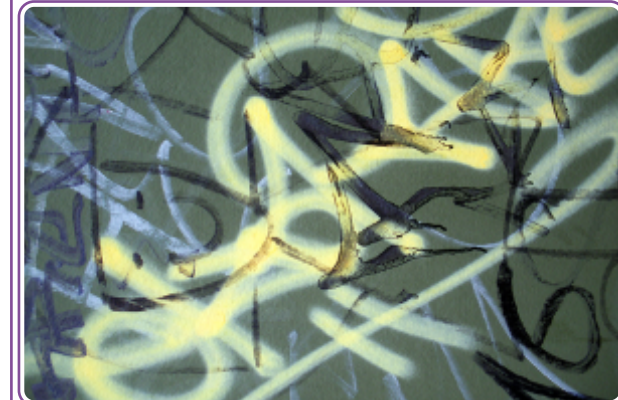
PRODUKTINFORMATIONEN

- ⇒ hochwirksamer Kaltentlacker für vielerlei Lösemittel-, Wasserbasis-, Epoxidharz-, PU- sowie Acryllacke
- ⇒ entfernt mühelos Klebstoff-, Bitumen- und Wachsrückstände und arbeitet dabei sicher und zuverlässig auf Glas, Holz, Stahl und Beton
- ⇒ Airless-Geräte und Spritzpistolen lassen sich einfach reinigen
- ⇒ schnell in der Wirkung durch exzellente Penetration
- ⇒ Flammpunkt 68 °C
- ⇒ unverdünnt und satt mit Pinsel, Bürste oder Quast auftragen
- ⇒ eine Anwendung im Tauchbad erweist sich als ideal, die Erwärmung des Tauchbades auf 30 °C beschleunigt die Entlackung ungemein
- ⇒ die angelösten Farbschichten werden mit Spachtel, Bürste o. Ä. entfernt
- ⇒ der Lack löst sich zügig, also nur solange einweichen bis sich der Lack löst, sonst können Dichtungen, Kunststoffe und empfindliche Metalle angegriffen werden - im Zweifelsfall bitte auf Verträglichkeit prüfen
- ⇒ die Anwendung des Produktes muss unter entsprechenden Sicherheitsvorkehrungen erfolgen - siehe Sicherheitsdatenblatt - vor Frost und Sonneneinstrahlung schützen



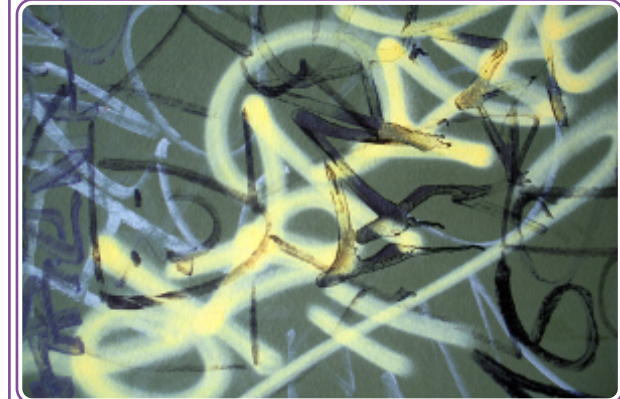
PRODUKTINFORMATIONEN

- ⇒ gebrauchsfertiges Speziallösemittel zum Entfernen von Farbschmierereien, Kleberesten und Papieraufklebern auf Blech- und Kunststofffassaden, Telefon- und Wartehäuschen, in Toiletten und auf jeglichen glatten Oberflächen, selbst auf Glas, Acryl- und Plexiglas
- ⇒ Permanentmarker, Graffiti und Aufkleber werden ebenso leicht entfernt
- ⇒ ideal zum Entfernen von Schuhabrieb, Wachsen und ähnlichen Rückständen
- ⇒ Reinigungszeit verkürzt sich um bis zu 50 %, gegenüber herkömmlichen Produkten
- ⇒ optimal für die Anwendung auf Verkehrsschilder des Typ 1 und 2
- ⇒ die zu reinigenden Flächen einsprühen und nach kurzer Einwirkzeit mit Lappen abwischen
- ⇒ bei der Graffitientfernung empfiehlt es sich nach dem Auftragen und einer kurzen Wartezeit die beschmierte Oberfläche mit absolutly FREE zu benetzen, um ein Verschmieren und Antrocknen der Farbpartikel zu verhindern
- ⇒ bei Anwendung auf Gummi- oder Kunststoffteilen und bei äußerst empfindlichen Oberflächen vorher auf Verträglichkeit prüfen



PRODUKTINFORMATIONEN

- ⇒ gebrauchsfertiges Speziallösemittel-Gel zum Entfernen von Farbschmierereien, Kleberesten und Papieraufklebern auf Blech- und Kunststofffassaden, Telefon- und Wartehäuschen, in Toiletten und auf jeglichen glatten Oberflächen, selbst auf Glas, Acryl- und Plexiglas
- ⇒ Permanentmarker, Graffiti und Aufkleber werden ebenso leicht entfernt
- ⇒ ideal zum Entfernen von Schuhabrieb, Wachsen und ähnlichen Rückständen
- ⇒ Reinigungszeit verkürzt sich um bis zu 50 %, gegenüber herkömmlichen Produkten
- ⇒ optimal für die Anwendung auf Verkehrsschilder des Typ 1 und 2
- ⇒ ideal für senkrechte Flächen, durch die gelartige Formulierung
- ⇒ auf die zu reinigenden Flächen auftragen, idealerweise mit Pinsel oder Quast und nach kurzer Einwirkzeit mit Lappen abwischen oder abspülen
- ⇒ bei der Graffitentfernung empfiehlt es sich nach dem Auftragen und einer kurzen Wartezeit die beschmierte Oberfläche mit absolutly FREE zu benetzen, um ein Verschmieren und Antrocknen der Farbpartikel zu verhindern
- ⇒ bei Anwendung auf Gummi- oder Kunststoffteilen und bei äußerst empfindlichen Oberflächen vorher auf Verträglichkeit prüfen



PRODUKTINFORMATIONEN

- ⇒ gebrauchsfertiges Speziallösemittel zum Entfernen von Graffiti- und Lackmarker-Schmierereien
- ⇒ löst mühelos Schmierereien auf Blech- und Kunststofffassaden, Bushaltestellen, in Toiletten und auf jeglichen glatten Oberflächen wie Glas, Acryl- und Plexiglas
- ⇒ eignet sich ebenso für Schuhabrieb, Wachse und ähnliche Beschichtungen
- ⇒ geringer Reinigungsaufwand
- ⇒ Hochkonzentriert
- ⇒ mild wirkende Rohstoffe
- ⇒ schont die verschmutzten Oberflächen
- ⇒ Die zu reinigenden Flächen einsprühen und nach kurzer Einwirkzeit mit Lappen abwischen
- ⇒ Vielfach genügt ein sattes Einsprühen und Ablaufen lassen der Teile
- ⇒ Bei Anwendung auf Gummi- oder Kunststoffteilen, vorher auf Verträglichkeit prüfen



PRODUKTINFORMATIONEN

- ⇒ Korrosionsschutzmittel mit hoher Kriechfähigkeit und angereichert mit hochwertigen Schmiermittelzusätzen
- ⇒ bildet einen rostschützenden Film und ist daher hervorragend zur Korrosionsschutzbehandlung von Fahrgestellen sowie durch die enthaltenen Additive zur Schmierung von Federn und Scharnieren geeignet
- ⇒ kann nach der Wagenwäsche auf das abgetropfte Fahrgestell aufgesprüht werden und gelangt durch die Kriechfähigkeit selbst an schwer zugängliche Stellen
- ⇒ Werterhalt durch Schutz der Oberflächen
- ⇒ Fertiggemisch - sofort einsatzbereit
- ⇒ greift weder Lacke, Gummi noch Kunststoffteile an, sondern schützt Gummischläuche durch gelegentliches Einsprühen vor Sprödigkeit
- ⇒ einfach auf die gereinigten Oberflächen aufsprühen und einwirken lassen
- ⇒ bei sehr empfindlichen Oberflächen einen Verträglichkeitstest durchführen



PRODUKTINFORMATIONEN

- ⇒ entfernt zuverlässig Verunreinigungen durch Teer, Asphalt, Bitumen, schmierigen Ruß-Ablagerungen, Heizöl- und Wachsrückstände sowie in vielen Fällen Farbschmierereien
- ⇒ Reinigungsaufwand fällt geringer aus, als bei herkömmlichen Teer-Entfernern
- ⇒ Hochkonzentriert
- ⇒ besitzt demulgierende Eigenschaften und ist somit abtrennbar im Leichtflüssigkeitsabscheider nach DIN 1999
- ⇒ Pur anwenden und unmittelbar vor dem Gebrauch aufrühren oder aufschütteln
- ⇒ Empfindliche Oberflächen können angegriffen werden - ein Verträglichkeitstest ist daher empfehlenswert



PRODUKTINFORMATIONEN

- ⇒ entfernt zuverlässig Verunreinigungen durch Teer, Asphalt, Bitumen, schmierigen Ruß-Ablagerungen, Heizöl- und Wachsrückstände sowie in vielen Fällen Farbschmierereien
- ⇒ durch die gelartige Formulierung ist die Anwendung an senkrechten Oberflächen genial einfach
- ⇒ Reinigungsaufwand fällt geringer aus, als bei herkömmlichen Teer-Entfernern
- ⇒ Hochkonzentriert
- ⇒ besitzt demulgierende Eigenschaften und ist somit abtrennbar im Leichtflüssigkeitsabscheider nach DIN 1999
- ⇒ Pur anwenden und unmittelbar vor dem Gebrauch aufrühren oder aufschütteln
- ⇒ Empfindliche Oberflächen können angegriffen werden - ein Verträglichkeitstest ist daher empfehlenswert



PRODUKTINFORMATIONEN

- ⇒ kennzeichnungsfreies, mildes und dennoch hochwirksames Material zum Entfernen von Klebstoffresten, Graffiti, Dispersionsfarben, Druckfarben auf Walzen uvm.
- ⇒ entfernt auch schwierige Rückstände wie beispielsweise Teer
- ⇒ Kennzeichnungsfrei!
- ⇒ fällt nicht unter die Verordnung für brennbare Flüssigkeiten (VbF) und ist absolut VOC-frei
- ⇒ sehr mild zu Oberflächen, daher sehr sicher in der Anwendung
- ⇒ Fertiggemisch - sofort einsatzbereit
- ⇒ nahezu geruchlos
- ⇒ Silikonfrei - enthält keine Kohlenwasserstoffe
- ⇒ Auftragen mit Pinsel, Sprühflasche oder getränktem Tuch - möglich ist auch eine Tauchbadreinigung
- ⇒ die gelösten Rückstände, werden mit einem Tuch aufgenommen, teilweise muß der Vorgang wiederholt werden, bis die Oberfläche komplett sauber ist
- ⇒ abschließend sollte man die gereinigte Fläche mit absolutly FREE und einem feuchten Tuch abwischen, dass keine Rückstände auf der Oberfläche verbleiben (auch den Farbrakel berücksichtigen)
- ⇒ bei sehr empfindlichen Lack- und Kunststoffoberflächen sollte vorher auf Verträglichkeit getestet werden



PRODUKTINFORMATIONEN

- ⇒ kennzeichnungsfreies, mildes und dennoch hochwirksames Material zum Entfernen von Kunststoffaufklebern und deren Rückstände, sowie Druckfarben, Graffiti und sogar Dispersionsfarben
- ⇒ ist beliebt bei Bauhöfen, Fahrzeugaufbereitungen, Verkehrs- und Bahnbetrieben sowie Druckereien und Werbestudios
- ⇒ geruchlos, VOC-frei, sehr mild zu Oberflächen und daher sehr sicher in der Anwendung
- ⇒ pastös formuliert, um ein Abfließen während der Einwirkphase zu verhindern und um die Entsorgung der Produktreste so einfach wie irgend möglich zu gestalten
- ⇒ aufschütteln und anschließend auf die zu entfernende Beschichtung aufstreichen und einwirken lassen - bei der Aufkleber-Entfernung von lackierten Untergründen (Kfz, Werbebanden) ist Vorsicht geboten - immer nur die Klebefolie einstreichen und ca. 20 min. einwirken lassen, anschließend probieren ob die Aufkleber sich schon lösen lassen, falls nicht; weiter einwirken lassen und nach weiteren 20 min. kontrollieren (bei mehrlagigen Beklebungen löst das Material immer nur eine Schicht)
- ⇒ Wenn der Aufkleber angelöst ist, einfach im spitzen Winkel langsam abziehen und anschließend die Klebstoffreste abwischen - bei lackierten Oberflächen sollte der behandelte Bereich abschließend mit absolutly FREE gereinigt werden
- ⇒ mit den meisten europäischen Lacksystemen ist typ STICKER verträglich, im Zweifelsfall sollte ein Test an unauffälliger Stelle durchgeführt werden - dazu das Material mindestens 15 min. einwirken lassen, anschließend abziehen und den Untergrund auf Veränderungen untersuchen (Blasen oder Runzeln) - falls eine Veränderung auftritt, handelt es sich um Reparatur- bzw. Luftgetrocknete Lacke auf denen typ STICKER dann nicht angewendet werden sollte - der Anwender muss die Eignung für seinen Anwendungszweck selbst prüfen!
- ⇒ die Einwirkzeit ist stark von der Umgebungstemperatur abhängig (bei +27 °C löst es nach ca. 15-20 min, bei +10 °C wenigstens 30 min einwirken)



PRODUKTINFORMATIONEN

- ⇒ entfernt äußerst effektiv Klebstoffe, hartnäckige Fettrückstände, Ölkohle- sowie Verbrennungsrückstände u. Ä.
- ⇒ reinigt mühelos Spritzpistolen, Pinsel und andere Lackiergeräte
- ⇒ Zeitersparnis durch den Erfolg nach nur einem Auftrag
- ⇒ Unbrennbar
- ⇒ das Produkt mit Pinsel, Bürste oder Quaste auftragen und nach der entsprechenden Einwirkzeit können die gelösten Bestandteile entfernt werden
- ⇒ Kunststoffe und empfindliche Metalle können je nach Einwirkzeit angegriffen werden - im Zweifelsfall einen Vorversuch durchführen - immer nur solange einwirken lassen, wie es nötig ist um die Ablagerungen zu lösen

Nur für die industrielle Verwendung und für gewerbliche Verwender, die über eine Zulassung in bestimmten EU-Mitgliedstaaten verfügen. Überprüfen Sie, in welchem Mitgliedstaat die Verwendung genehmigt ist.



PRODUKTINFORMATIONEN

- ⇒ ein selbstaktiver Totalreiniger für Abflußsysteme und Rohrleitungen mit kraftvollem Durchdringungsvermögen
- ⇒ löst hervorragend organische Abfallstoffe und vor allen Dingen Haare
- ⇒ verflüssigt problematische Verstopfungen durch Fleisch-, Fett-, Gemüse- und Lebensmittelreste wodurch diese sich wegspülen lassen
- ⇒ durchdringt selbst festsitzende Verstopfungen in minutenschnelle und greift dabei weder Rohrleitungen, Dichtungen oder Faulbehälter an
- ⇒ keine Aushärtung im Abfluß, wie sonst bei „Rohrfrei-Granulaten“
- ⇒ Hochkonzentriert, dadurch sparsam im Verbrauch
- ⇒ spart den meist kostenintensiven Einsatz eines Installateurs
- ⇒ sicher in der Anwendung
- ⇒ bei Verstopfungen: 1 Liter Wasser zum Kochen bringen und in den Abfluß gießen, anschließend 250 ml fixclean ABFLUSS ebenfalls direkt in den Abfluß geben und mindestens 20 Minuten einwirken lassen - abschließend mit reichlich Wasser nachspülen
- ⇒ Zur Vorbeugung: Gleiche Vorgehensweise wie oben, jedoch nur 150 ml fixclean ABFLUSS verwenden
- ⇒ Empfindliche Oberflächen wie Zink, Aluminium, Buntmetalle können angegriffen werden - ein Verträglichkeitstest ist daher durchzuführen



PRODUKTINFORMATIONEN

- ⇒ alkalischer Automatenreiniger zur gründlichen und schonenden Reinigung von allen Arten wasserbeständiger Bodenbeläge und Untergründe, wie beispielsweise Fliesen, Steinböden, Linoleum, PVC, Kautschuk, etc.
- ⇒ trocknet streifenfrei und ist daher ideal geeignet für die Reinigung glänzender Bodenbeläge
- ⇒ angenehmer Frischduft und hohe Materialverträglichkeit sind selbstverständlich
- ⇒ optimiert für die tägliche Unterhaltsreinigung und effiziente Reinigungsleistung bereits bei geringer Einsatzkonzentration

- ⇒ Reinigungslösung im Reinigungsautomaten oder im Eimer vorbereiten und zur Reinigung, je nach Verschmutzungsgrad 50-200 ml fixclean FLOOR auf 10 Liter Wasser geben
- ⇒ beim Einsatz im Reinigungsautomaten wird der Boden gleichzeitig gereinigt und getrocknet
- ⇒ auch bei manueller Reinigung ist kein Nachwischen erforderlich
- ⇒ Überprüfen Sie vor der Reinigung die Materialverträglichkeit an einer unauffälligen Stelle



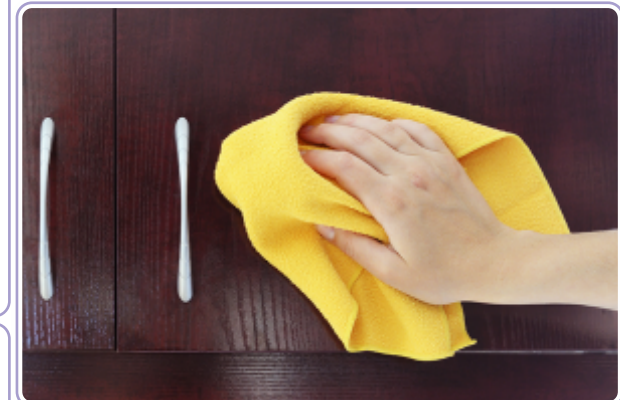
PRODUKTINFORMATIONEN

- ⇒ Spezialprodukt zur Entfernung schwieriger umweltbedingter Rückstände im Grundstücksbereich
- ⇒ entfernt eindrucksvoll Ablagerungen durch bereits abgestorbene Algen- oder Moosanhaftungen
- ⇒ ist bestens geeignet zur Beseitigung von umweltbedingten Verunreinigungen auf Beton- und Verbundsteinpflasterflächen sowie Parkplätzen, Grundstückszufahrten und Gehwegen
- ⇒ geringer Reinigungsaufwand
- ⇒ Hochkonzentriert
- ⇒ wirkt nach dem Auftragen völlig selbsttätig
- ⇒ hinterlässt auf dem Untergrund bei der Zersetzung lediglich Aktiv-Sauerstoff und Natriumchlorid
- ⇒ das Mischungsverhältnis für die anwendungsfertige Lösung sollte nicht höher als 1:10 sein, wenn eine Gießkanne verwendet
- ⇒ wenn eine Druckspritze verwendet wird, muss vor dem Ausbringen die Spritzdüse auf "Duschbrause-Strahl" gedreht und anschließend das Produkt „regennaß“ auf die zu reinigenden Flächen aufgetragen werden - das Mischungsverhältnis für die anwendungsfertige Lösung sollte 1:5 nicht überschreiten (Druckspritze)
- ⇒ Tipp: Im Außenbereich auf trockenem Untergrund anwenden, um eine optimale Wirkung zu erzielen



PRODUKTINFORMATIONEN

- ⇒ leistungsstarker Reiniger für Drinnen und Draußen, quasi rund um Haus, Hof und Garten
- ⇒ beseitigt festsitzende, verkrustete oder leicht eingebrannte Rückstände in Backöfen, Pfannen, Frittiergeräten, Grills und Dunstabzugshauben
- ⇒ ist für Reinigung von Fahrzeugen und Planen ebenso geeignet wie für Rasenmäher, Maschinen, Gartengeräte, Fliesen-, Linoleum- oder Hartböden
- ⇒ reinigt filmfrei, schonend und rückfettend auf allen Arten von abwaschbaren Oberflächen
- ⇒ geringer Reinigungsaufwand
- ⇒ Hochkonzentriert
- ⇒ enthält einen Schaumbooster um die Haftung an Senkrechten zu erhöhen
- ⇒ sicher in der Anwendung
- ⇒ ausgezeichnete Materialverträglichkeit
- ⇒ kann manuell und maschinell verarbeitet werden, mit dem Hochdruckreinigungsgerät oder mit Bürste, Schwamm u. Ä.
- ⇒ grundsätzlich mit Wasser mischen und keine Rückstände austrocknen lassen, eine Verdünnung zwischen 1:1 bis 1:10 je nach Stärke der Verschmutzung wird empfohlen
- ⇒ bei der Verwendung als Fußbodenreiniger kann eine Verdünnung bis 1:20 angewendet werden
- ⇒ zur Behandlung von Backformen und Lochblechen aus Aluminium bzw. Eloxal nicht länger als 10 - 15 Minuten einwirken lassen



PRODUKTINFORMATIONEN

- ⇒ entfernt hartnäckige anorganische Ablagerungen mühelos
- ⇒ löst Kalk- und Rostrückstände ebenso einfach, wie Urin- und Wasserstein, Salpeterausblühungen, Beton- und Mörtelreste
- ⇒ Reinigungsaufwand um bis zu 50 % geringer, als bei herkömmlichen Entkalkern
- ⇒ Hochkonzentriert
- ⇒ minutenschneller Entkalkungserfolg
- ⇒ je nach Stärke der Ablagerungen und der gewünschten Wirkungsgeschwindigkeit ein Teil fixclean KALK mit bis zu 10 Teilen Wasser verdünnen, dabei Vernebelung vermeiden
- ⇒ nicht länger als erforderlich einwirken lassen und nach der Anwendung mit reichlich Wasser gründlich abspülen
- ⇒ Säureempfindliche Oberflächen wie Zink, Nirosta, Chrom, Aluminium oder Buntmetalle können je nach Einwirkzeit angegriffen werden - nicht auf Marmor anwenden!



PRODUKTINFORMATIONEN

- ⇒ ist ein Sauerstoff erzeugendes Spezialprodukt zum Entfernen komplizierter organischer Verschmutzungen
- ⇒ entfernt bereits abgestorbene Stockflecken Grün- bzw. Schwarzalgenreste
- ⇒ ist hervorragend geeignet zur Beseitigung von Verschmutzungen durch alte Blut- und Fleischreste
- ⇒ Fassadenverschmutzungen, Ausblühungen auf Dachflächen und vergraute Beton-, Stein- und Holzoberflächen werden nachhaltig aufgehellt
- ⇒ Reinigungsaufwand um bis zu 70 % geringer, als bei herkömmlichen Produkten
- ⇒ Hochkonzentriert
- ⇒ wirkt extrem schnell und erzeugt im Handumdrehen besondere Reinlichkeit und Sauberkeit
- ⇒ einfache Anwendung
- ⇒ Je nach Verschmutzungsgrad im Verhältnis 1:1 bis 1:4 mit Wasser verdünnen
- ⇒ Tipp: Im Außenbereich auf trockenem Untergrund anwenden, um eine optimale Tiefenwirkung zu erzielen
- ⇒ Stärkere Beläge (z. B. Moos) vorher manuell entfernen - bei extremen Verschmutzungen Vorgang ggf. wiederholen
- ⇒ Nicht auf Aluminium oder Buntmetallen anwenden, nicht auf Kleidungsstücke gelangen lassen und bei sonstigen empfindlichen Materialien vorher auf Verträglichkeit prüfen



PRODUKTINFORMATIONEN

- ⇒ besonders handmildes, ph-neutrales Hochleistungsspülmittel mit besonders hoher Fettlösekraft, zum manuellen Spülen aller Geschirrarten sowie zum Reinigen aller abwaschbaren Gegenstände und Flächen für den professionellen Gebrauch
- ⇒ besonders geeignet für die Gastronomie, Fleischerei und Bäckerei
- ⇒ durch die materialschonende und besonders hohe Spül- und Fettlösekraft werden Gläser, Kunststoffe, Geschirr, Besteck sowie Spiegel, Fenster und alle abwaschbaren Flächen wirksam und schonend gereinigt
- ⇒ gespültes Geschirr trocknet selbständig und glanzklar ab und mühevolleres Nachspülen oder Abwischen entfällt
- ⇒ stört **nicht** die Bierschaumbildung in frisch gespülten Gläsern
- ⇒ zum manuellen Geschirrspülen maximal 12 ml in 10 Liter heißem Wasser verwenden
- ⇒ zur Oberflächenreinigung sollte je nach Verschmutzung/Verfettung bis zu 25 ml in 10 Liter heißem oder warmen Wasser verwendet werden





CLEANER 3132BC



CLEANER 3132PP



CLEANER 3270PP



CLEANER 3275PP



FERROX PLUS 3565P



FLORI 3232R



nanofix e.K. | am martinsberg 13 | D-14806 bad belzig
 fon 033 846.900 020 | info@nanofix.de | www.nanofix.de

Übersicht 1

copyright © nanofix (05.10.2023)

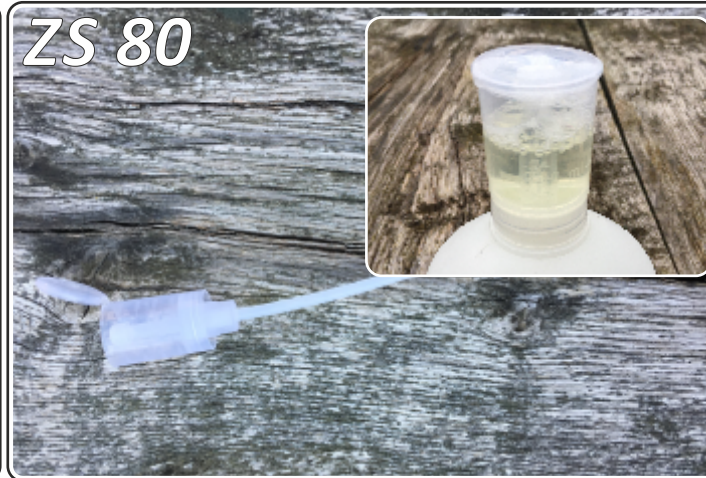


FOAMER 3132FE



FOAMER 3270FE



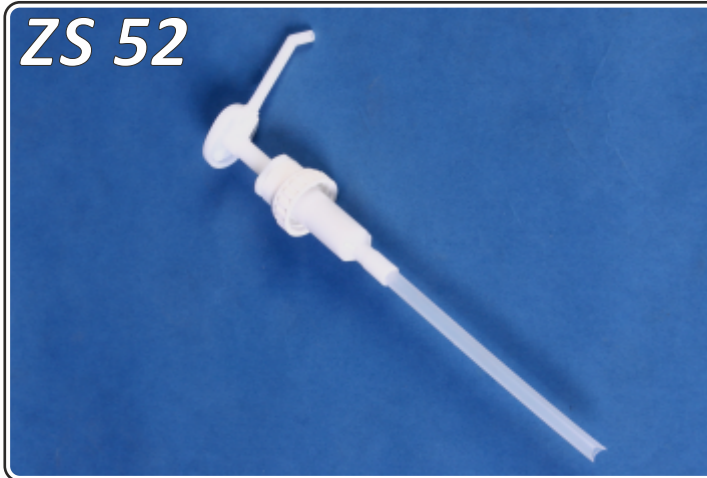


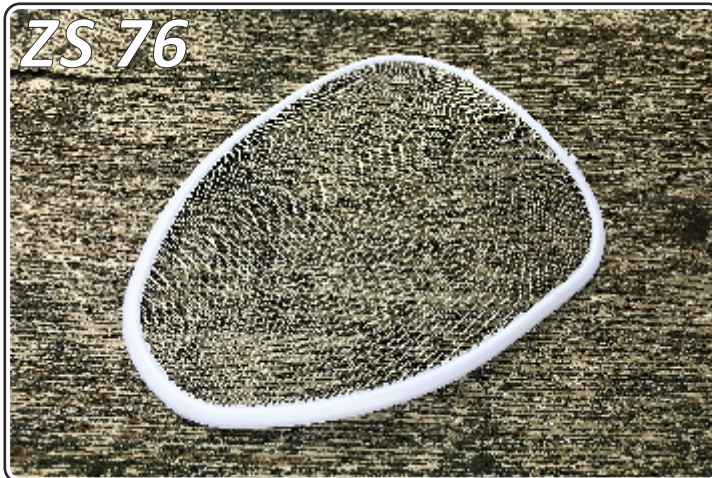
nanofix e.K. | am martinsberg 13 | D-14806 bad belzig
fon 033 846.900 020 | info@nanofix.de | www.nanofix.de

Übersicht 1

copyright © nanofix (05.10.2023)



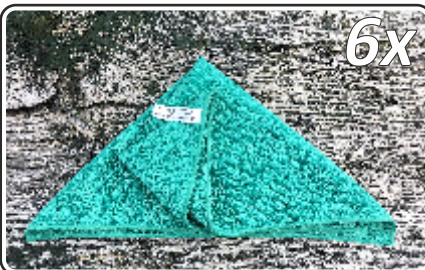
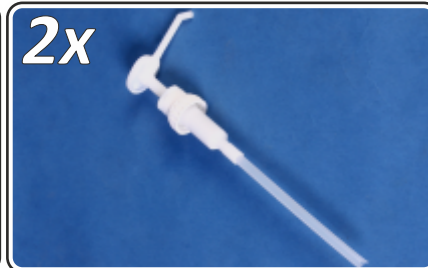
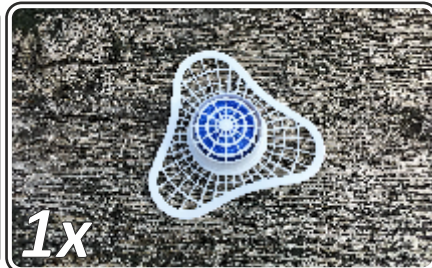






AKTION KLEINGEBINDE

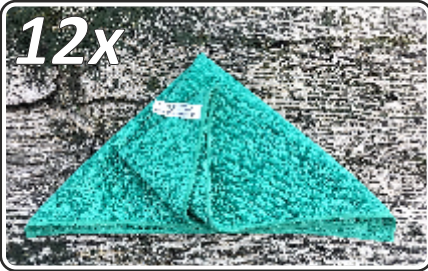
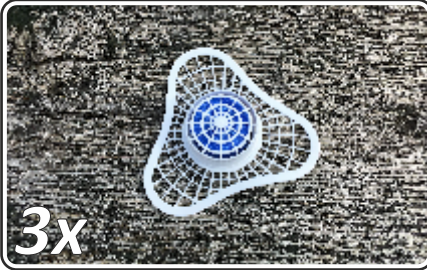
Kostenlose Zugaben



nanofix e.K.
am martinsberg 13 | D-14806 bad belzig
fon 033 846.900 020 | info@nanofix.de | www.nanofix.de

Treffen Sie Ihre Auswahl

copyright © nanofix (22.09.2023)



nanofix e.K.
am martinsberg 13 | D-14806 bad belzig
fon 033 846.900 020 | info@nanofix.de | www.nanofix.de

Treffen Sie Ihre Auswahl